

KATALOG



G. Schmidt Modellbau Inh. Jörg Brennecke e. K.

Heideland 16
Tel. 04 61 / 97 93 20
Homepage: www.g-schmidt.com

24976 Handewitt OT Weding
Fax 04 61 / 97 96 20
E-Mail: gs@g-schmidt.com

Öffnungszeiten:
Mo- Do: 8:30-16:00 Uhr
Fr.: 8:30-15:00 Uhr
Sa.: 9:30-14:00 Uhr



*Und auf Anfrage das Komplette Programm
der Firmen*

Graupner
Modellbau

und

aero  naut

SIMPROP  ELECTRONIC

Liebe Schiffmodellbauer,

mit dem vorliegenden Katalog möchte ich Ihnen mein Angebot an Bausätzen vorstellen.

Einen kleiner Teil der interessantesten Schiffstypen, soll hier dem Modellbauer zugänglich gemacht werden.

Ich denke, eine interessante Palette anbieten zu können, bei der für jeden etwas dabei ist.

Weitere Schiffstypen sind zu erfragen.

Zum Lieferumfang gehören jeweils die zwei Polystyrol-Rumpfschalen, sowie ein Generalplan im jeweiligen Massstab.

Gegenüber den oftmals angebotenen Gfk-Rümpfen haben die Polystyrolrumpfe den Vorteil, leichter bearbeitet werden zu können.

Nach dem Zusammenbau der Rumpfschalen erfolgt der Weiterbau (Decks und Aufbauten) ebenfalls mit handelsüblichen Polystyrolplatten.

Diese können übrigens auch bei mir in vielen Materialstärken zum günstigen Preis erworben werden.

Wenn Interesse an einem bestimmten Modell besteht, wenden Sie sich bitte telefonisch, per E-mail oder schriftlich an mich.

Nach Möglichkeit werde ich Ihre Wünsche erfüllen.

Die angegebenen Preise verstehen sich zuzüglich der z.Zt. gültigen MwSt.

Bei Lieferungen ins außereuropäische Ausland (z.B. Schweiz, Norwegen) wird die Mehrwertsteuer nicht berechnet. Händler im Ausland mit gültiger VAT-Nr. erhalten die Lieferung ebenfalls ohne Mehrwertsteuer. Auch kommen noch Verpackungs- und Versandkosten hinzu.

Und nun viel Spaß beim Katalogstudium.....

Mit freundlichen Grüßen

Jörg Brennecke

Hinweis:

Die Schiffsrümpfe werden von der Firma G. Schmidt Modellbau zusammengeklebt, jedoch nicht endgefertigt.

Schleifarbeiten und Nacharbeiten muss der Kunde am Schiffsrumpf selbst vornehmen.

Tipps zur Bearbeitung:

Sie kann maschinell, sowie von Hand ausgeübt werden.

(Schwingschleifer, Tellerschleifer, Schleifklotz).

Um grobe Unebenheiten zu entfernen, empfehle ich folgende Schleifreihenfolge:

- 1.) 80er Schleifpapier**
- 2.) 120er Schleifpapier**
- 3.) 240er bis 280er Nass.**

Nähte und Stellen können mit folgenden Spachtelmassen bearbeitet werden:

PLASTO Spachtelmasse von Revell

Auto Kombi Spachtelmasse (Einkomponente)

SIMPROP Schnell Spachtel Weiss

Tipps und Empfehlungen!

Verarbeitung von Polystyrol

Vielen Modellbauern ist der Werkstoff Polystyrol nicht sehr bekannt. Er wird oft mit ABS-Kunststoff verwechselt und dies hat bei der Verklebung meist negative Folgen. ABS-Kunststoff hat die Eigenschaft Wasser anzuziehen, somit ist die Haltbarkeit und Verwitterungsbeständigkeit auch nur begrenzt.

Polystyrol hat diese Eigenschaft nicht und ist somit wesentlich haltbarer (einige von unseren Fahrmodellen sind schon über 20 Jahre im Einsatz). Um Polystyrolteile miteinander zu verbinden, braucht man einen speziellen Klebstoff. Er enthält einen großen Teil Lösungsmittel, dieses dringt in die Klebefläche ein und löst sie an. Nach dem Zusammenfügen werden beide Teile regelrecht miteinander verschweißt und ergeben eine Einheit. Da das Lösungsmittel in den Kunststoff eindringt, muss man die Klebestelle genügend lange trocknen lassen.

Geeignete Klebstoffe:

UHU Plast
UHU Allplast
UHU Acrylit
Revell Contacta Professional
Dichlormethan
Sekundenkleber (Metall-Kunststoff-Verbindung)

Nicht geeignete Klebstoffe:

Stabelit Express
Epoxy- und Polyester Harze

Lackierung von Polystyrol

Falls das Polystyrol eine glänzende und eine matte Oberfläche hat, verarbeiten Sie das Material bitte so (natürlich nur wenn es möglich ist), dass die matte Oberfläche lackiert werden muss.

Das Polystyrol muss vor der Lackierung gut angeschliffen werden. Als Farbe dürfen auf keinen Fall welche mit Nitro zum Einsatz kommen!

Verwenden Sie bitte immer Farben eines Herstellers und machen Sie vor der endgültigen Lackierung einen Test auf einem Reststück. Wenn Sie Glanzlack einsetzen, muss das Polystyrol vorher grundiert werden.



Containerschiff „Atlantic“

Bauwerft: Schichau Seebeckwerft A.G., Bremerhaven

Baujahr: 1993
Länge: 1640 mm
Breite: 275 mm
Tiefgang: 100 mm
Maßstab: 1: 100

Lieferumfang:

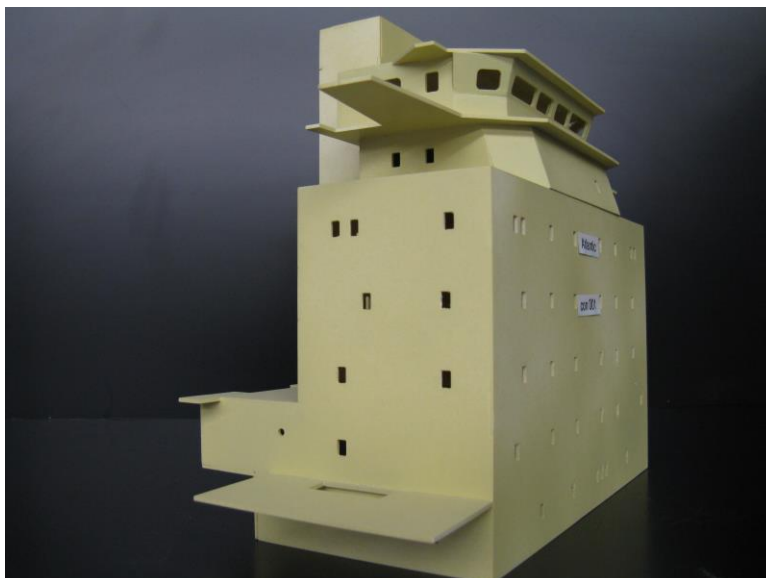
Polystyrol Rumpf, mit

Generalplan, Artikel Nr. Con 001 € 140,0

Häglund Kräne Artikel Nr Con 001K Stk. € 30 ,-

CNC Frästeile :

Aufbau, Schornstein, Türen. Artikel Nr. Con. 001A€ 129,00



„Quinghe“



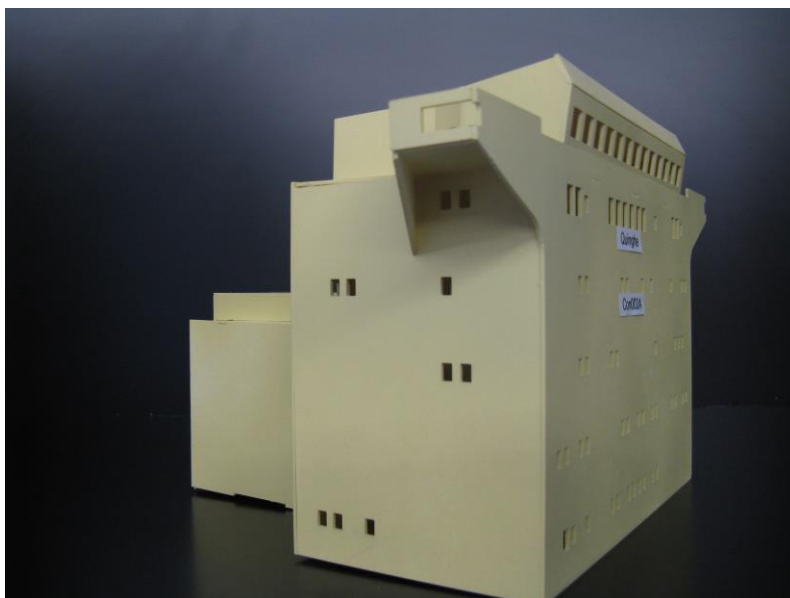
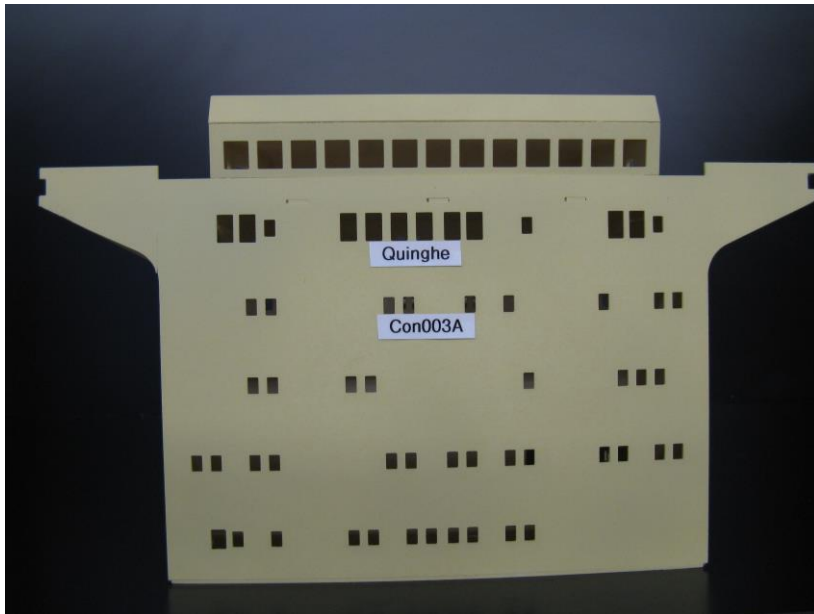
Bauwerft:	Flensburger Schiffbau Gesellschaft
Baujahr:	1982
Länge:	1700 mm
Breite:	284 mm
Tiefgang:	113 mm
Maßstab:	1: 100

Lieferumfang:

Polystyrolrumpf, PlanArtikel Nr. Con. 003 € 159,00

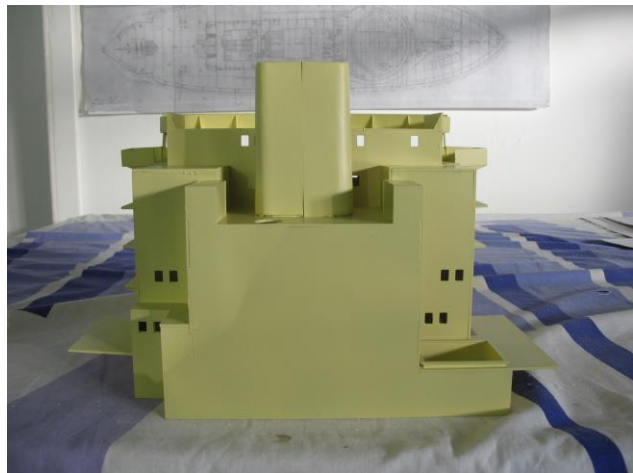
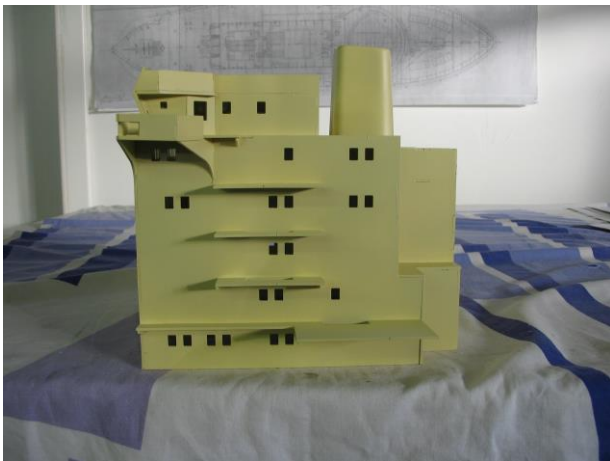
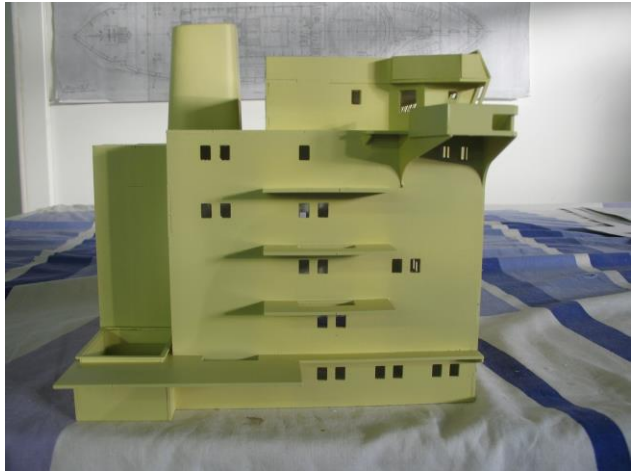
Kräne Artikel Nr. Con 003 Stk. € 30,-

Aufbau CNC gefräst Artikel Nr. Con003A € 139,00



Zweite Variante

Aufbau CNC gefräst Artikel Nr.Con003B € 139,00



Containerschiff „Ambrosia“



Bauwerft:	Flensburger Schiffbau Gesellschaft
Länge:	1702 mm
Breite:	284 mm
Tiefgang:	96 mm
Maßstab:	1: 100

Lieferumfang:

Polystyrolrumpf, PlanArtikel Nr.Con. 004 € 159,00

Grund Aufbau CNC gefräst Ambrosia



CNC Grund Aufbau Ambrosia Con 004 A
Lieferumfang: Schornstein, Davit mit Booten, Türen und
Fenster als Foli zum einkleben.

Preis:

144,- € Plus MwSt.

Lumber Carrier „Warschau“



Bauwerft:	Flensburger Schiffbau Gesellschaft
Baujahr:	1976
Länge:	2133 mm
Breite:	304 mm
Tiefgang:	121 mm
Maßstab:	1: 100

Lieferumfang:

Polystyrol Rumpf, Plan Artikel Nr.Fra.001 €255,00

In 1: 200

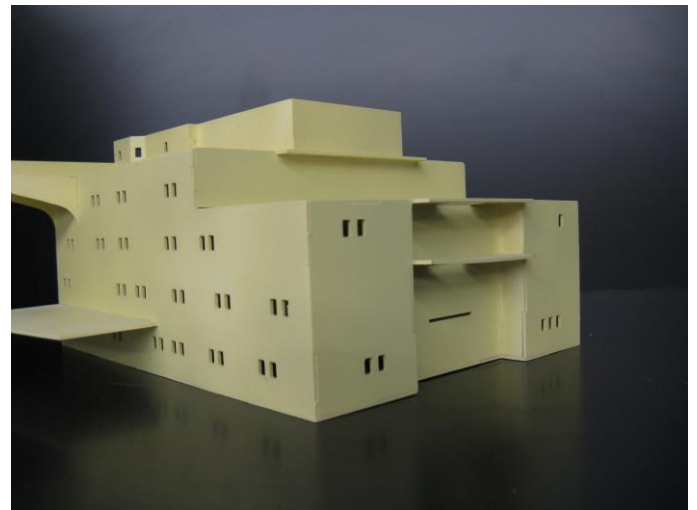
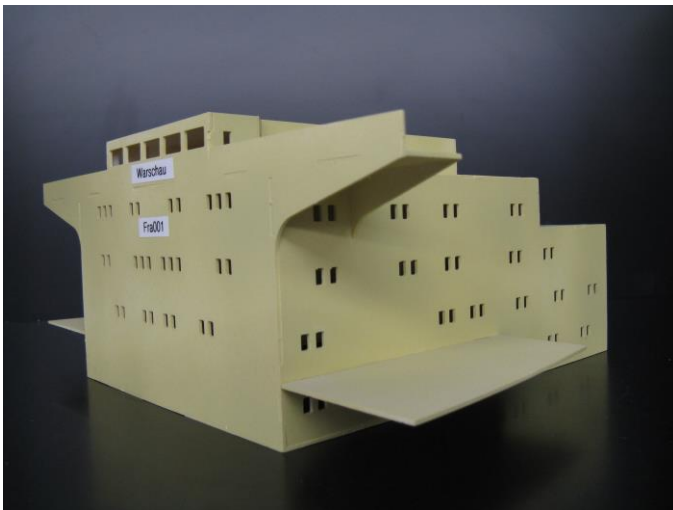
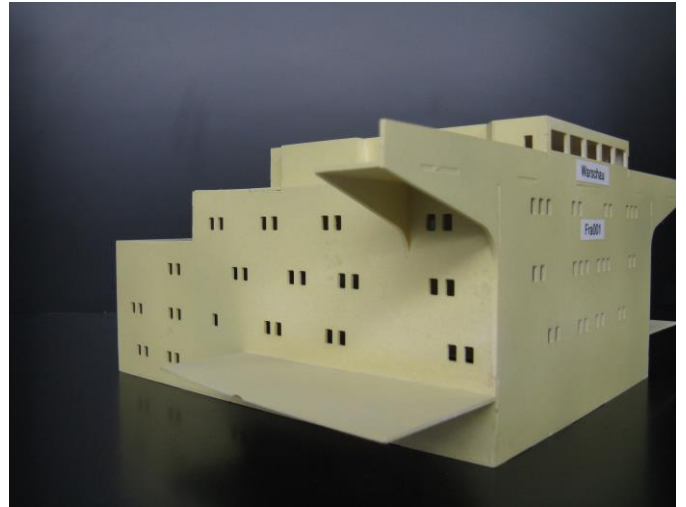
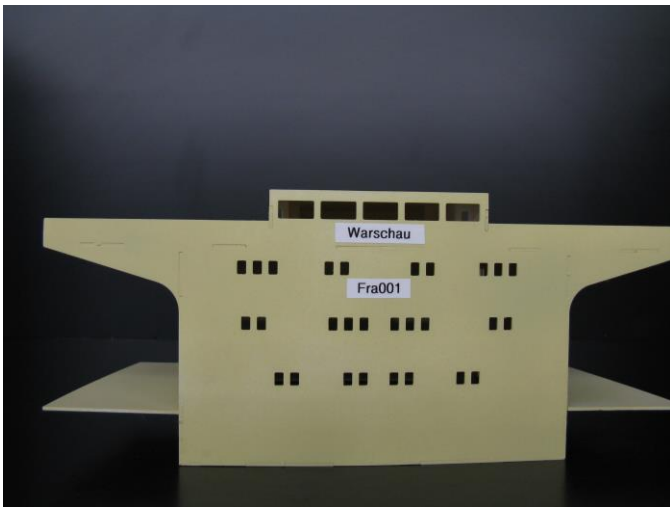
Polystyrol Rumpf Generalplan Artikel Nr. Fra. 001-200 € 105,00

Grundaufbau

Aufbau CNC-gefräst

Artikel Nr. Fra. 001A

€ 115,00



Containerschiff „Calabar“



Bauwerft:	Flensburger Schiffbau Gesellschaft
Baujahr:	1982
Länge:	1253 mm
Breite:	185 mm
Tiefgang:	59 mm
Maßstab:	1: 100

Lieferumfang:

Polystyrol Rumpf, PlanArtikel Nr.CON 005 € 120,00

Frachtmotorschiff „Wodan“



Containerschiff WODAN

Bauwerft:	Husumer Schiffswerft
Baujahr:	1991
Länge:	1220 mm
Breite:	210 mm
Tiefgang:	80 mm
Maßstab:	1: 100

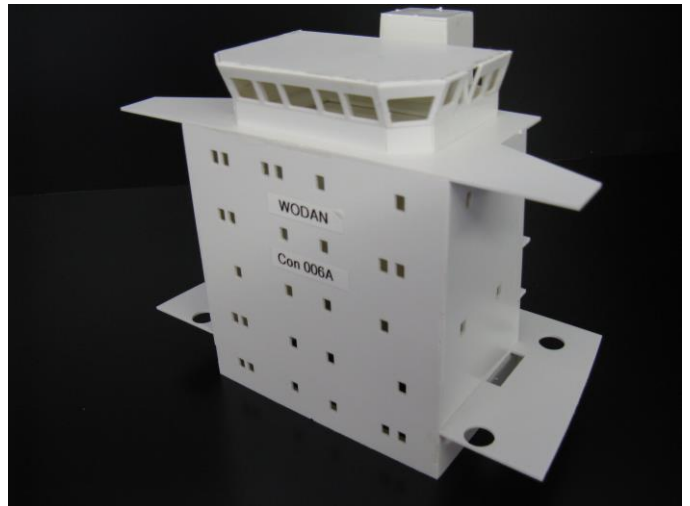
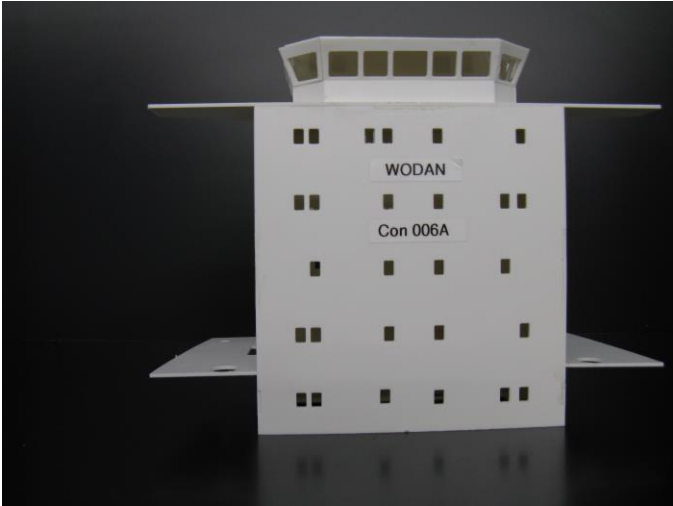
Lieferumfang:

**Polystyrol Rumpf,
Generalplan**

Artikel Nr.Con.006

€ 146,00

CNC Grund Aufbau



CNC Grund Aufbau Artikel Nr. Con 006A € 130,00



Containerschiff „Heike“

Bauwerft Rickmers Werft Bremerhaven

Baujahr: 1985

Länge: 1460 mm

Breite: 223 mm

Tiefgang: 92 mm

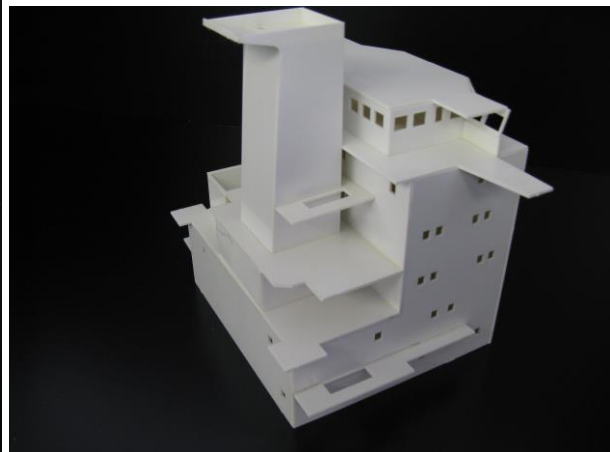
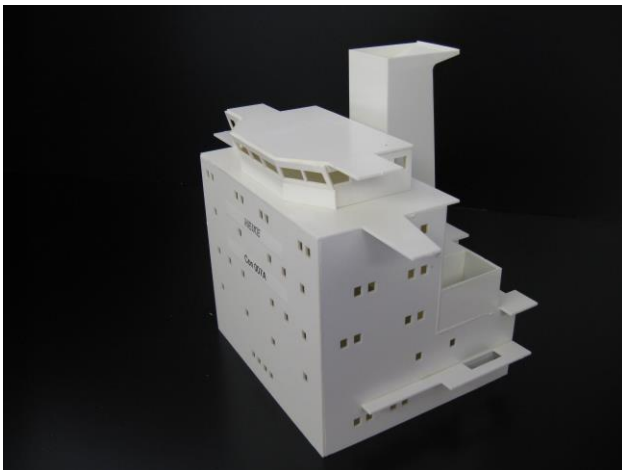
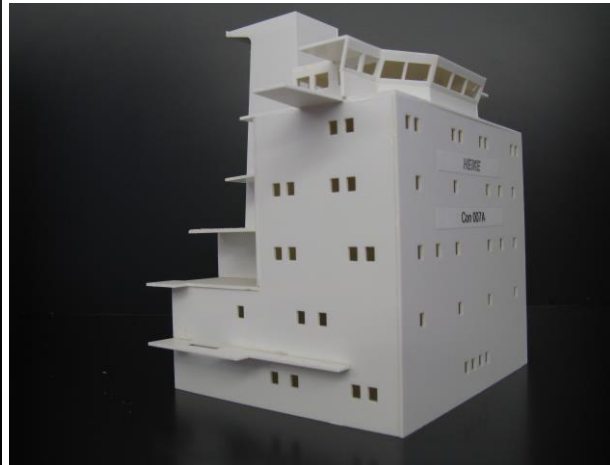
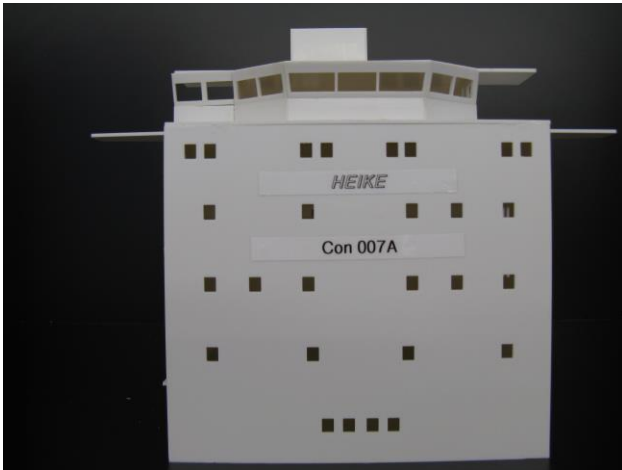
Maßstab: 1: 100

Lieferumfang:

Polystyrol Rumpf, Plan Artikel Nr. Con 007 € 145,00

Kräne Liebheer Artikel Nr. Con 007 K Stk. € 35,-

CNC- Grundaufbau



CNC Frästeile:
Aufbau, Schornstein
Freifallbootgestell

Artikel Nr. Con 007A € 130,00

Container-Schiff „Nürnberg Express“

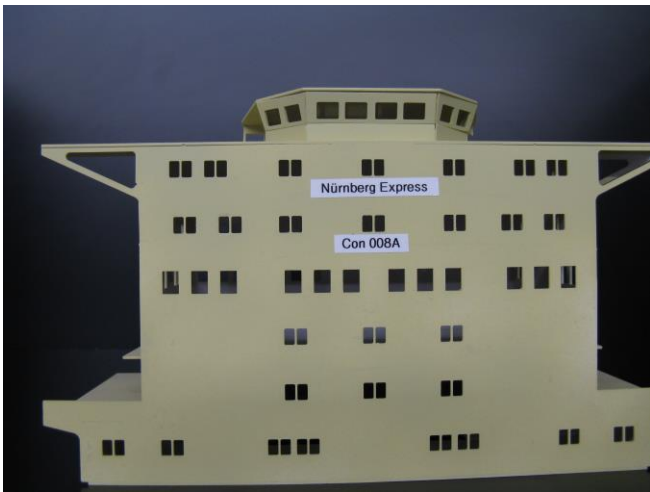


Bauwerft:	Flender Werft
Baujahr:	1977
Länge:	2100 mm
Breite:	320 mm
Tiefgang:	90 mm
Maßstab:	1: 100

Lieferumfang:

Polystyrol Rumpf Generalplan Artikel Nr. Con 008 € 255,00

CNC-Grundaufbau



CNC Aufbau Artikel Nr. Con 008A € 150,00

CNC Aufbau Artikel Nr. Con 008A-200 € 75,00

Personen und Autofähre "INSEL AMRUM" 1:50



Bauwerft:

Husumerschiffs Werft

Länge über alles

1110 mm

Breite auf Spant :

262 mm

Tiefgang :

ca. 30 mm

Lieferumfang:

Polystyrolrumpf und ein Deck das etwas auf überbreite Zugeschnitten ist.

CNC Frästeilesatz Seitenwände und Brücke und diverse kleinteile.

Foto CD liegt bei vom Bau des Modelles.

Artikel Nr. FÄR 007

Preis: 290,00 € Plus MwSt.



Containerschiff „Nordlandia“

Bauwerft:	Rickmers Werft Bremerhaven
Baujahr:	1984
Länge:	1070 mm
Breite:	180 mm
Tiefgang:	46 mm
Maßstab:	1: 100

Lieferumfang:

Polystyrol Rumpf, Plan	Artikel Nr. Con 010	€ 120,00
CNC Aufbau	Artikel Nr. Con 010 A	€ 84,03



Container-Schiff „OPDR CASABLANCA“

Länge:	1000 mm
Breite:	162 mm
Tiefgang:	64 mm
Maßstab:	1: 100

Lieferumfang:

Polystyrolrumpf, Generalplan	Artikel Nr.Con 011	€ 140,00
CnC Aufbau	Artikel Nr.Con 011A	€ 120,00



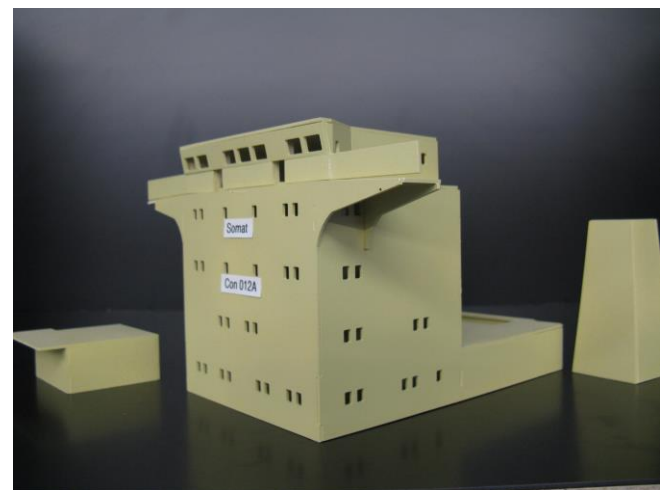
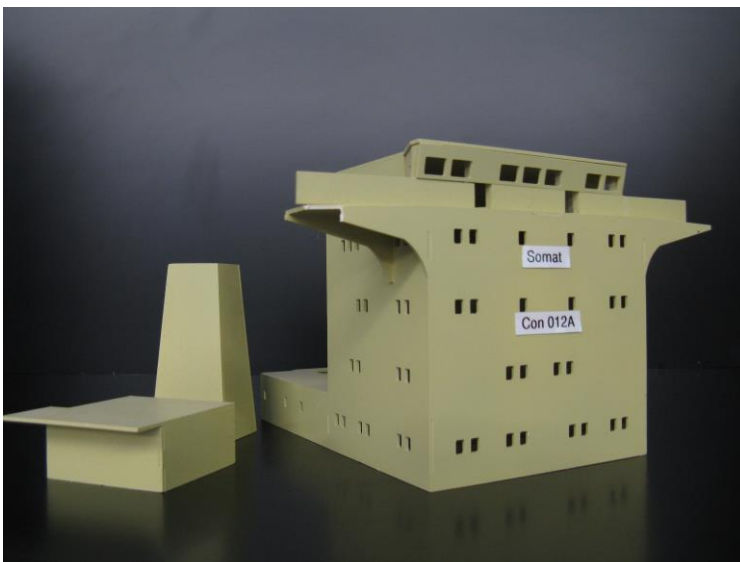
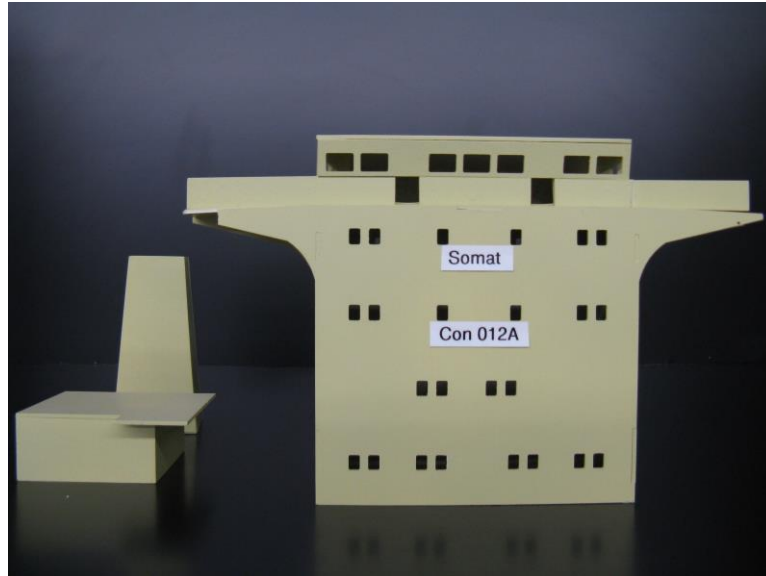
Containerschiff „Somat“

Bauwerft:	Flensburger Schiffbau Gesellschaft
Baujahr:	1976
Länge:	1320 mm
Breite:	210 mm
Tiefgang:	110mm
Maßstab:	1: 100

Lieferumfang:

Polystyrol Rumpf, Plan Artikel Nr. Con 012 **135,00 €**

Grundaufbau



CNC Aufbau Artikel Nr. Con 012A

125,00 €

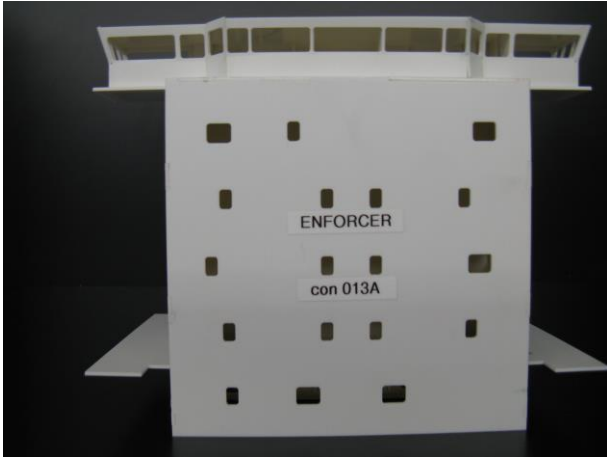
Containerschiff „ENFORCER“



Bauwerft:	Volharding Shipyards, Niederlande
Baujahr:	2003
Länge:	1346 mm
Breite:	215 mm
Tiefgang:	70mm
Maßstab:	1: 100

Lieferumfang:
Polystyrol Rumpf, Plan Artikel Nr. Con 013 165,00 €

Grundaufbau

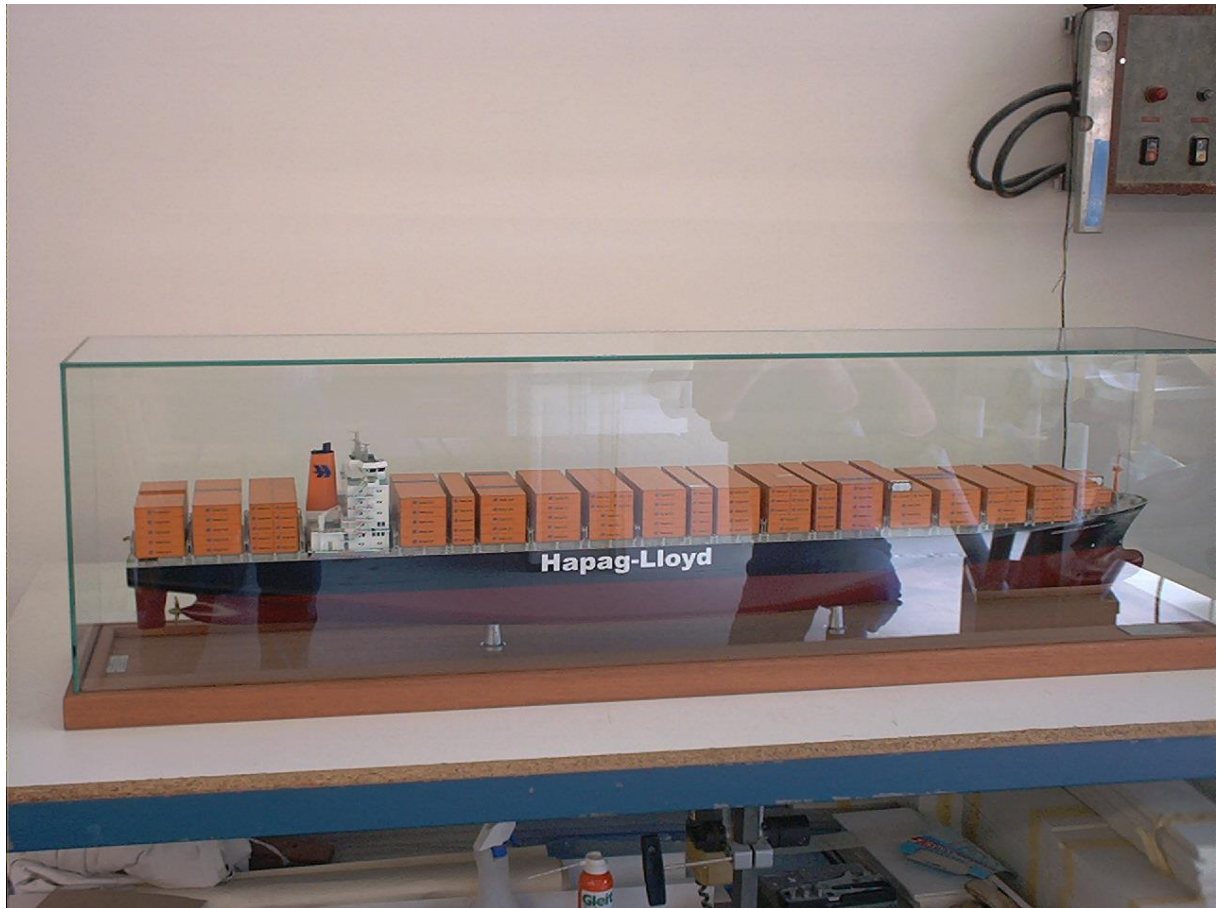


CNC Aufbau

Artikel Nr. Con 013a

€ 150,00

Container Schiff in 1:200



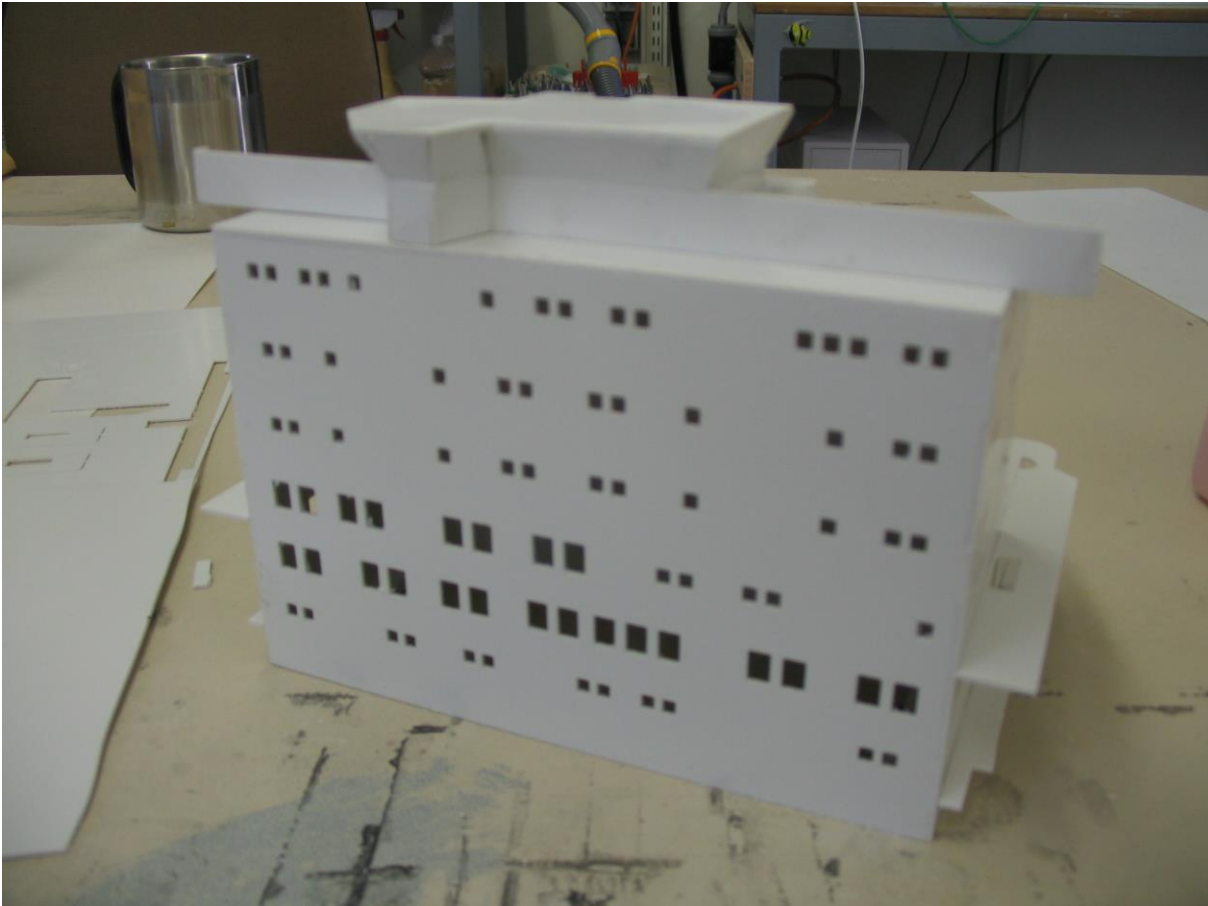
Länge:	1470 mm
Breite:	161 mm
Tiefgang:	60 mm
Maßstab:	1 :200

Lieferumfang:

Polystyrol Rumpf mit Ruder

Artikel nr. Con 014 180,00 €

Grundaufbau 1:200



CNC Aufbau mit Schornstein und Türen

Best nr. Con 014a

130,00 €

Frachtmotorschiff „Arosia“



Bauwerft:	J. J. Sietas Hamburg-Neuenfelde
Baujahr:	1971
Länge:	1000 mm
Breite:	150 mm
Tiefgang:	60 mm
Maßstab:	1: 100

Lieferumfang:

Polystyrol Rumpf, Generalplan

Artikel Nr.FrMo 001

€ 110,00

Frachtmotorschiff „Schleswig-Holstein“



Bauwerft:	Husumer Schiffswerft
Baujahr:	1964
Länge:	590 mm
Breite:	90 mm
Tiefgang:	
Maßstab:	1: 100

Lieferumfang:

Polystyrol Rumpf, Generalplan Artikel Nr.FrMo 002 € 100,00

CNC Grund Aufbau Artikel Nr.FrMo 002a € 80,00

Frachtschiff „Maria S. Müller“



Bauwerft: Flensburger Schiffbau Gesellschaft

Länge: 850 mm

Breite: 125 mm

Tiefgang: 53 mm

Maßstab: 1: 100

Lieferumfang:

Polystyrolrumpf, Plan Artikel Nr.Fr Mo 003 € 100,00

Dampfschiff „Schwennau“

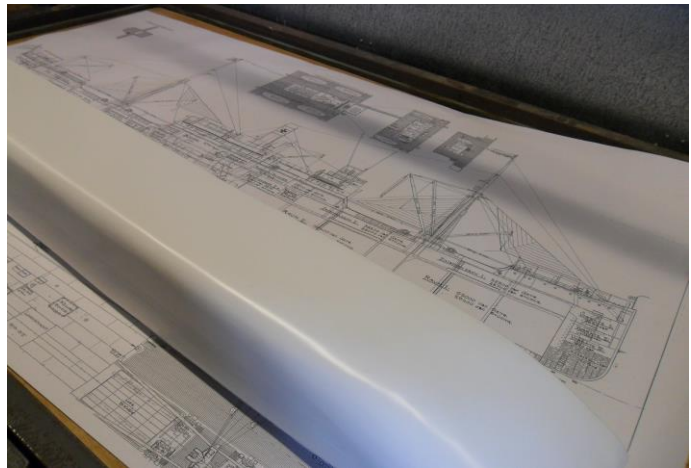


Länge:	862 mm
Breite:	130 mm
Tiefgang:	54 mm
Maßstab:	1: 100

Lieferumfang:

Polystyrolrumpf, Plan Artikel Nr.Fr Mo 004 € 100,00

Dampffrachter
„SD Wachtfels“
(SMS Wolf)



Bauwerft:
Baujahr:
Länge:
Breite:
Tiefgang:
Maßstab:

Flensburger Schiffbau - Gesellschaft
1913
1350 mm
171 mm
79mm
1: 100

Lieferumfang:

Polystyrol Rumpf, PlanArtikel Nr. Fr MO 005 145,00 €

Küstenmotorschiff „Claudia L.“



Ein besonderes Modell für unsere Binnenschiffs Kapitäne

Das „Rhein-See-Schiff“ Claudia L. ist im Modell sehr seetüchtig,
hat eine große Ladeluke und viel Platz für die Anlage.

Sonderfunktionen: Bugstrahlruder, Becker-Ruder, herausfahrbares Steuerhaus

Baujahr:	1983
Länge:	1510 mm
Breite:	210 mm
Tiefgang:	66 mm
Maßstab:	1:100 und 1: 50

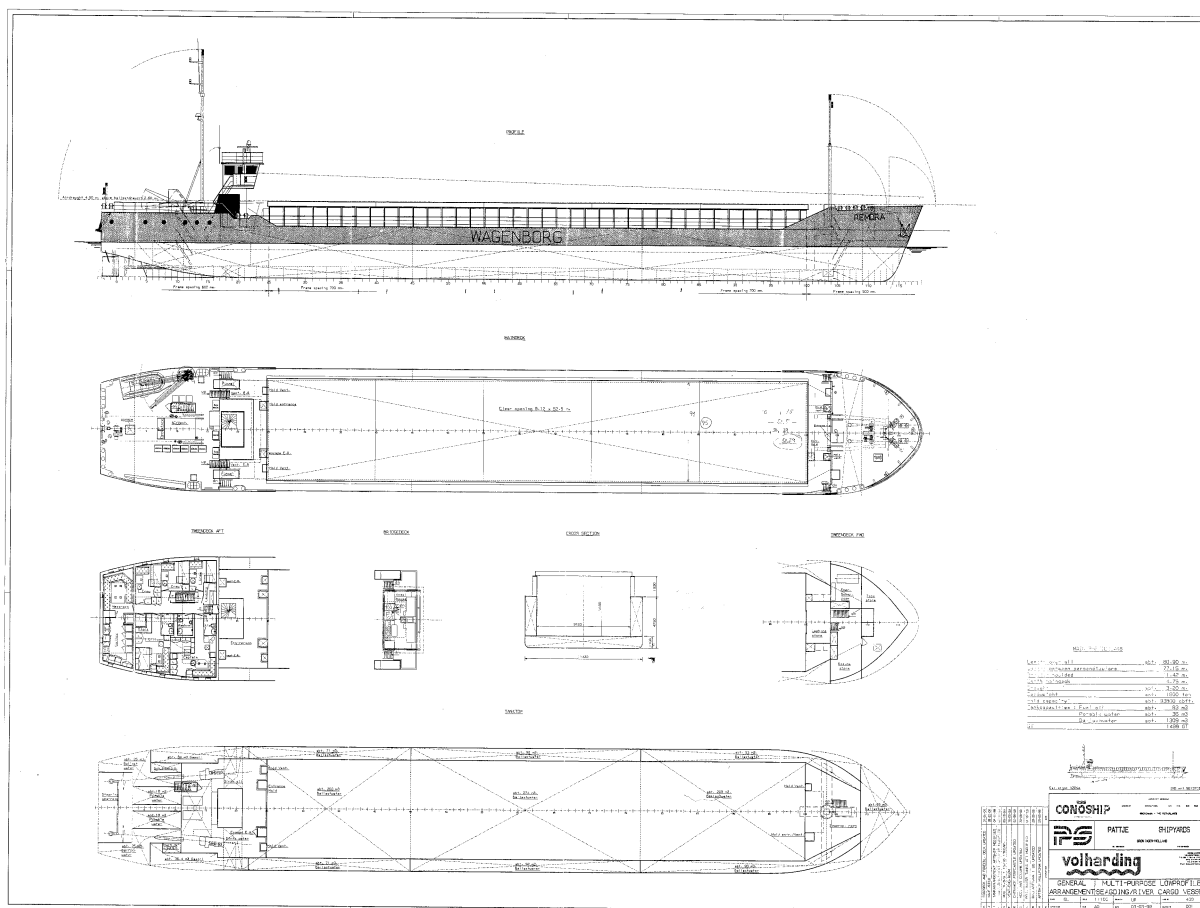
Lieferumfang:

Polystyrolrumpf, Plan, Beiboot

1: 50	Artikel Nr.Fr Mo 005	€ 142,00
1: 100	Artikel Nr.Fr Mo 006	€ 60,00

CNC Frästeil:

Aufbau, Schornstein	Artikel Nr.Fr Mo 005 A	€ 85,00
1: 100	Artikel Nr. Fr Mo 006 A	€ 38,00
Diverse Detailpläne vorhanden Lfdm		€ 11,00



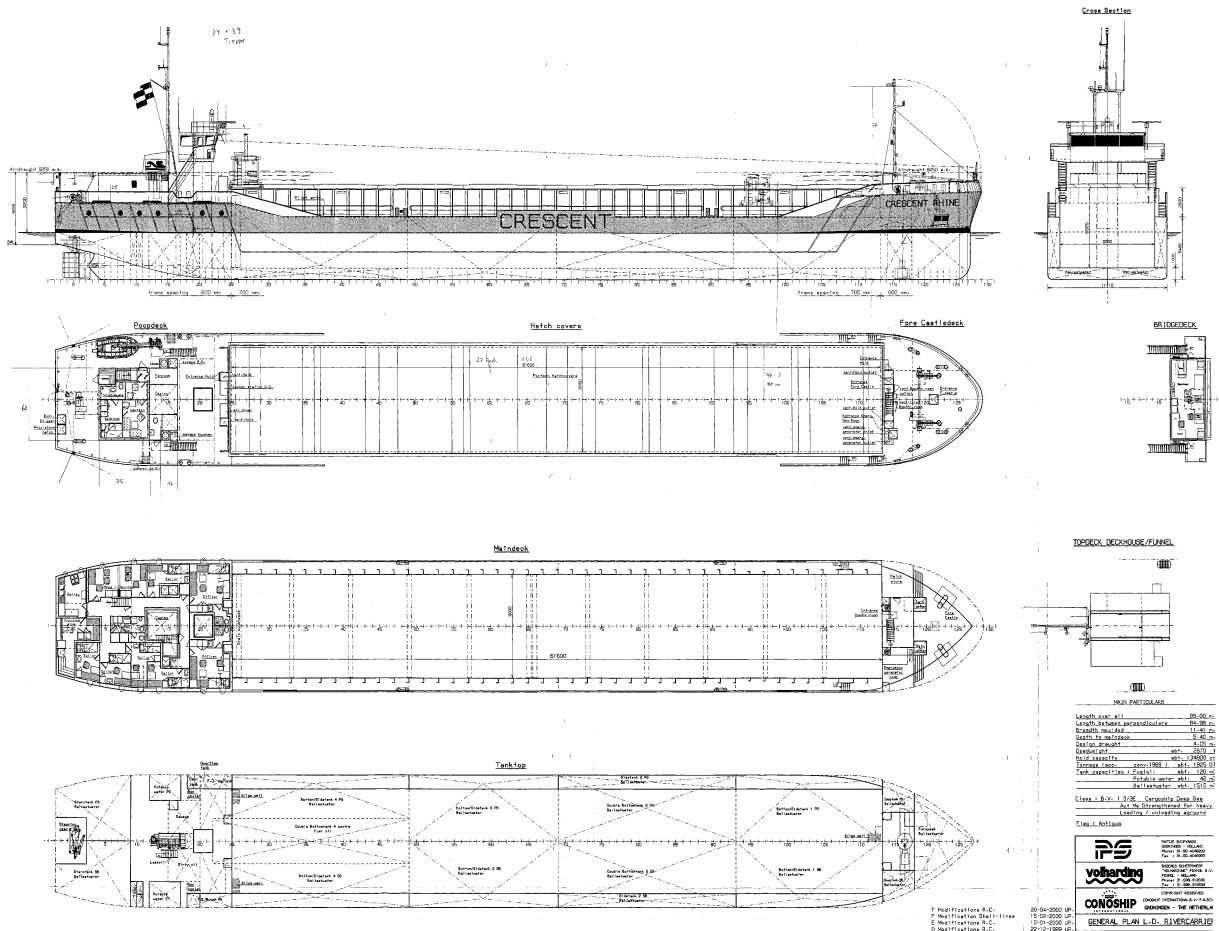
Rivercarrier „Remora“

Bauwerft:	Volharding Shipyards , Niederlande
Baujahr:	1999
Länge:	809 mm
Breite:	114 mm
Tiefgang:	32 mm
Maßstab:	1: 100

Lieferumfang:

Polystyrol Rumpf, Plan

Artikel Nr. River 001 € 100,00



Rivercarrier „Crescent Rhine“

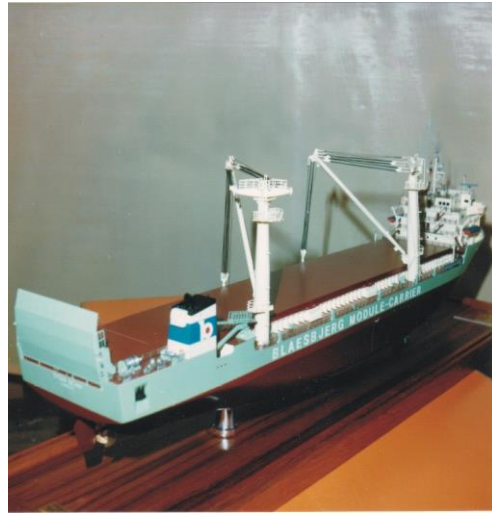
Bauwerft:	Volharding Shipyards , Niederlande
Baujahr:	1999
Länge:	880 mm
Breite:	114 mm
Tiefgang:	40 mm
Maßstab:	1: 100

Lieferumfang:

Polystyrol Rumpf, Plan

Artikel Nr. River 002 € 100,00

Schwertgutfrachtschiff „Titan Scan“



Bauwerft: Husumer Schiffswerft

Baujahr:	1982
Länge:	1230 mm
Breite:	206 mm
Tiefgang:	78 mm
Maßstab:	1: 100

Lieferumfang:

Polystyrolrumpf, Plan Artikel Nr. Sch Fr 001 € 140,00



Schwergutfrachtschiff „Beluga Revolution“

Bauwerft:	Volharding Shipyards, Niederlande
Baujahr:	2004
Länge:	1346 mm
Breite:	215 mm
Tiefgang:	93 mm
Maßstab:	1: 100

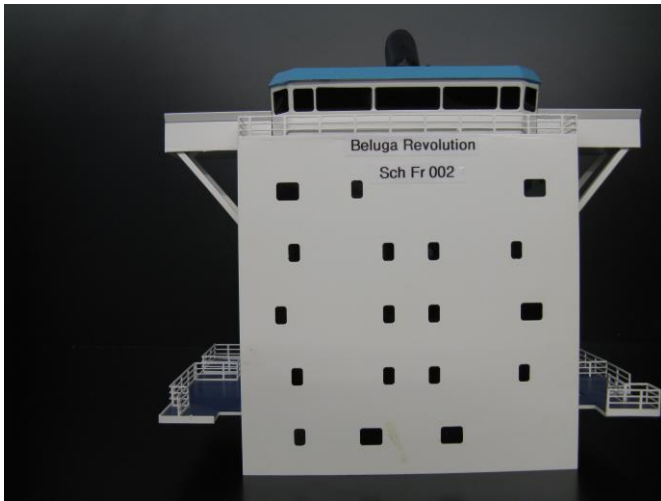
Lieferumfang:

Polystyrol Rumpf, Plan

Artikel Nr. Sch Fr 002

€ 165,00

CNC Grundaufbau



CNC Gefräster Grund Aufbau

Artikel Nr. Sch Fr 002 € 150,00

Motorschiff „Jürgensby“



Bauwerft: *Husumer Schiffswerft Husum*
Baujahr: *1966*
Länge: *107 cm*
Breite: *20 cm*
Tiefgang: *6 cm*
Maßstab: *1: 33*

Lieferumfang:

1 Tiefgezogener Polystyrolrumpf:

1 Tiefgezogener Schornstein:

1 Generalplan **Artikel Nr.FaGa 001** **€ 120,00**

CNC Frästeile:

Ruderhaus, Salonfenster, Türen Artikel Nr.FaGa 001A **€ 130,00**

Fördefahrgastschiff „Gaarden“



Bauwerft:
Baujahr:
Länge:
Breite:
Maßstab:

Kröger Werft Rendsburg
1968
742 mm
200 mm
1: 33

Lieferumfang für Einsteiger: **Polystyrolrumpf und Plan**

Artikel Nr. FaGa 002 € 135,00

CNC Frästeile:

Ruderhaus, Salonfenster, Türen

Artikel Nr. FaGa 002 a € 135,00

Motorschiff „Forelle“



Bauwerft:	Flensburger Schiffbau-Gesellschaft
Baujahr:	1934
Länge:	98 cm
Breite:	22 cm
Tiefgang:	6 cm
Maßstab:	1: 25

Lieferumfang:

1 Tiefgezogener Polystyrolrumpf:

1 Generalplan

1 Tiefgezogener Schornstein

Tiefgezogenes Dach

Artikel Nr. FaGa 003

€ 165,00

CNC Frästeile:

Ruderhaus, Salonfenster,

Außenwände vorne,

Außenwände hinten

Schornstein

Ankerwinde Artikel Nr: FaGa 003 A Komplettpreis: € 245,00

Flussfahrgastschiff „DONAU PRINZESSIN“ 1: 100



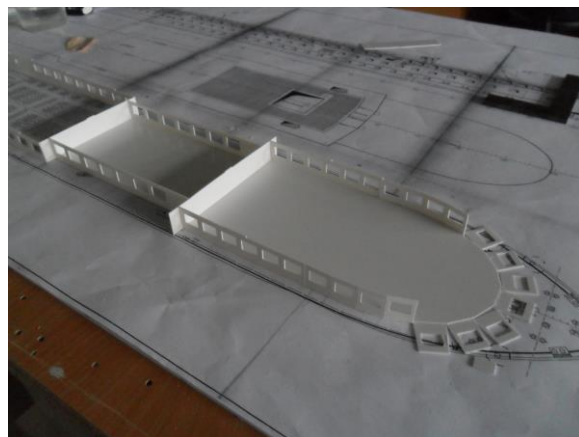
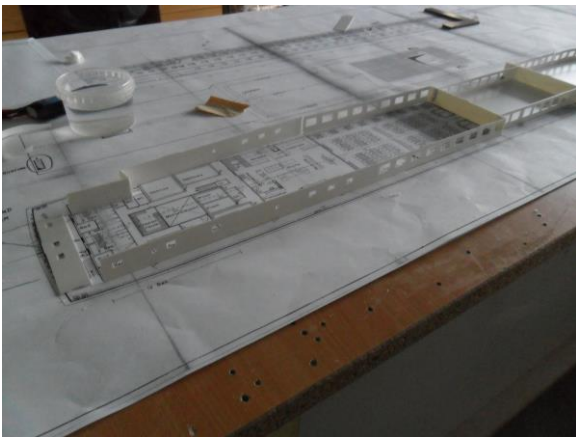
Bauwerft:	Flensburger Schiffbau Gesellschaft
Baujahr:	1983
Länge:	1110 mm
Breite:	154 mm
Tiefgang:	ca.15 mm
Maßstab:	1: 100

Lieferumfang:

Polystyrol Rumpf, PlanArtikel Nr. Fa.Ga. 004

€ 135,00

Flussfahrgastschiff
„DONAU PRINZESSIN“
CNC Grund Aufbau
1: 100



Lieferumfang:

**Polystyrol CNC Grund Aufbau mit Fensterrahmen, Fenster aus
Schwarzer Folie Türen Artikel Nr. Fa.Ga.A 004 € 165,00**

„WORLD DISCOVERER“



Bauwerft:	Schichau Unterweser Aktiengesellschaft
Baujahr:	1974
Länge:	850 mm
Breite:	152 mm
Tiefgang:	43 mm
Maßstab:	1: 100

Lieferumfang:

Polystyrol Rumpf, Plan Artikel Nr. Fa.Ga. 005

€ 135,00

„WORLD DISCOVERER“ CNC Grund Aufbau



Lieferumfang:

**Polystyrol CNC Grund Aufbau mit, Rettungsboote Davit Fenster Türen
Tiefgezogene Formteile. Teile Stand 1974**

Artikel Nr. Fa.Ga.A 005 € 175,00



Dampfschiff „Albatros“

Ein sehr schönes Modell für unsere Dampfschiff-Liebhaber

Länge: 1585 mm
Breite: 260 mm
Tiefgang: 90 mm
Maßstab: 1: 25 – 50 - 100

Lieferumfang:

Polystyrol Rumpf, Plan, Beiboote, Lüfter	Artikel Nr. Da 001	€ 175,00
Polystyrol Rumpf, Plan, 1 : 50	Artikel Nr. Da 001- 50	€ 128,00
Polystyrol Rumpf, Plan, 1 : 100	Artikel Nr. Da 001 – 100	€ 70,00

Peil- und Bereisungsdampfer „Schaarhorn“



Der weiße Schwan aus Hamburg für unsere Dampfschiff-Liebhaber

Länge: 1660 mm
Breite: 280 mm
Zuladung: 18 – 20 kg
Maßstab: 1: 25

Der Bauplan der Schaarnhorn ist unter folgender Adresse erhältlich:

**Lothar Wischmeyer
Fritz Reuter Str. 41
4590 Cloppenburg
Tel. 0 44 71 / 78 48**

Lieferumfang:

Polystyrol Rumpf, Beiboote, Lüfter
Polystyrol Rumpf 1:100 Ohne Plan

Artikel Nr.Da 002 € 176,00
Artikel Nr. 002-100 € 45,00

CNC Frästeile:

Ruderhaus, Fenster,
Türen, Ankerwinde

Artikel Nr.Da 002a €253,00

Salondampfer „Alexandra“



Letztes seegängiges Dampfschiff in Flensburg

Dampfschiff-Liebhaber kommen voll auf den Geschmack!

Länge: 1340 mm
Breite: 286 mm
Gewicht: ca. 15 kg
Maßstab: 1: 25

Lieferumfang:

Polystyrolrumpf, Plan, Beiboote, Lüfter	Artikel Nr.Da 003	€ 176,00
1 : 50 Rumpf mit Plan	Artikel Nr. Da 004	€ 110,00
1 : 100 Rumpf mit Plan und Frästeile	Artikel Nr. Da 005	€ 110,00

CNC Frästeile:

Ruderhaus, Fenster, Türen, Ankerwinde	Artikel Nr.Da 003 A	€ 273,00
1 : 50	Artikel Nr. Da 004 A	€ 118,00
Detailpläne auf Anfrage	Artikel Nr. Da 003 P	€ 60,00

Hamburger Fährdampfer
„Sonnin“
Reederei HADAG (1929–1982)



Ein sehr knuffiges Modell für unsere Dampfschiff-Liebhaber

Länge: 900 mm
Breite: 240 mm
Tiefgang: ca. 85 mm
Maßstab: 1:25

Lieferumfang:

Polystyrolrumpf, Plan, Beiboote, Artikel Nr.Da 006 € 110,00

CNC Frästeile:

Ruderhaus, Fenster,
Türen Artikel Nr.Da 006A € 95,00

Eisbrecher „Wal“



Bauwerft:	Stettiner Oderwerke
Baujahr:	1937/38
Länge:	425 mm
Breite:	115 mm
Tiefgang:	46 mm
Maßstab:	1: 100

Lieferumfang:

Polystyrolrumpf, Plan

Artikel Nr.Da 007

€ 45,00

Dampfschiff S.S. „Skjelskør“



Bauwerft:	Andersens-Staalskibsværft-Danmark
Länge:	830 mm
Breite:	210 mm
Tiefgang:	70 mm
Maßstab:	ca. 1: 25

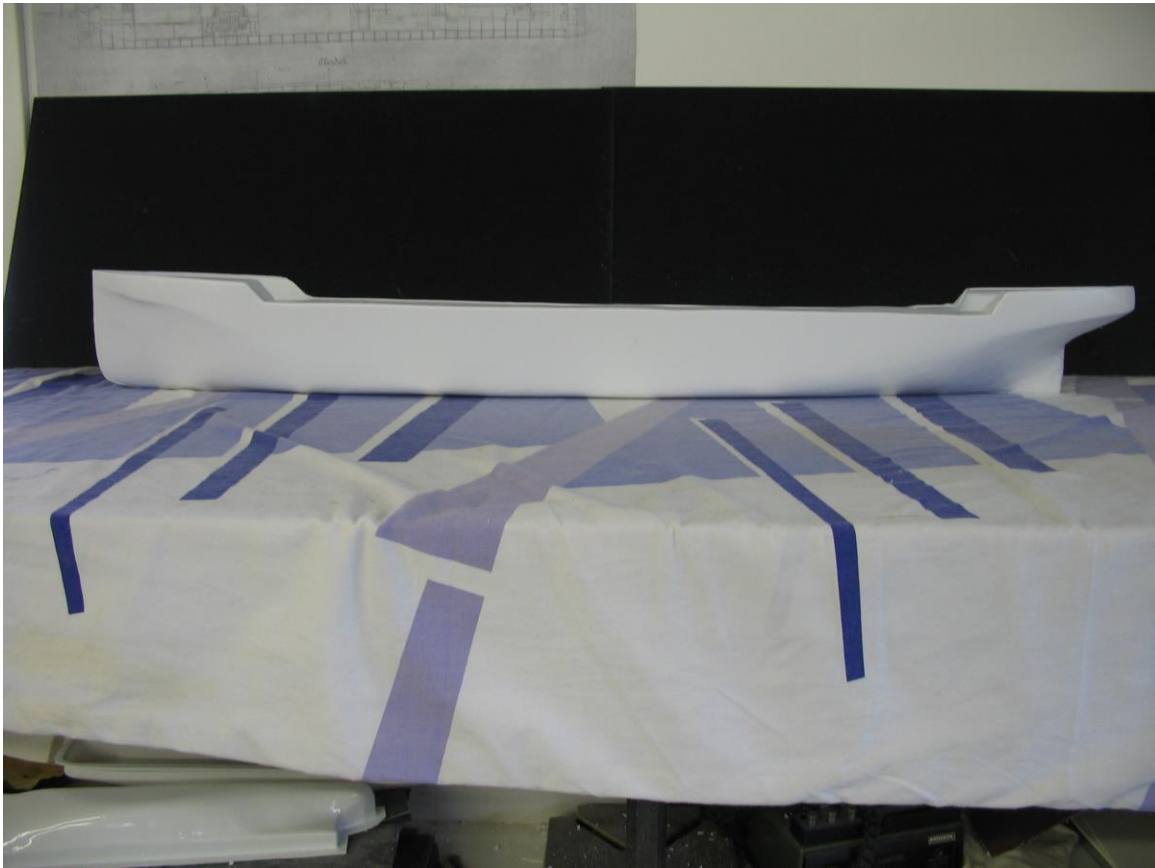
Lieferumfang:

Rumpf und Plasn

Artikel Nr. Da008

€ 110,00

Maßstab 1:50
Rumpf des Fracht u. Passagierdampfers
Graf Göetzen u. S.M.S Göetzen



Bestellnummer: DA 010 Preis: 135,00 €

auch in 1:100 DA 010a Preis.: 55,00 €

Heckfänger „Farida“



Länge:	780 mm
Breite:	188 mm
Tiefgang:	92 mm
Maßstab:	1: 50

Lieferumfang:

Polystyrolrumpf, PlanArtikel Nr.HeFä 001 € 97,00

Detailpläne auf anfrage.

Fischerei Motorschiff „BX 742 Karlsburg“



Bauwerft:	Seebeckwerft Bremerhaven
Baujahr:	1971
Länge:	949 mm
Breite:	158 mm
Tiefgang:	60 mm
Maßstab:	1: 100

Lieferumfang:

Polystyrolrumpf, PlanArtikel Nr.HeFä 002 € 115,00

Hecktrawler „Cuxhaven“



Bauwerft:	Mützelfeldt-Werft
Baujahr:	1988
Länge:	1284 mm
Breite:	252 mm
Tiefgang:	98 mm
Maßstab:	1: 100
	und
Maßstab:	1: 50

Lieferumfang:

Polystyrolrumpf, Plan 1:100 Artikel Nr.HeFä 003 € 100,00

1:50 Artikel Nr.HeFä 004 € 164,00

Detailzeichnungen auf Anfrage



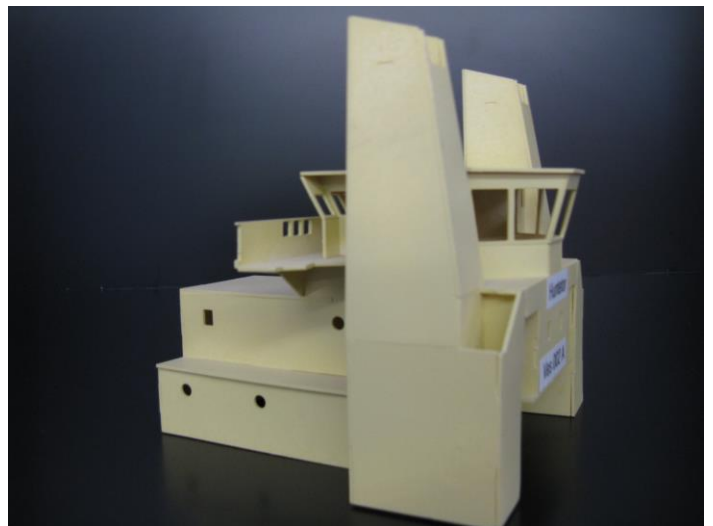
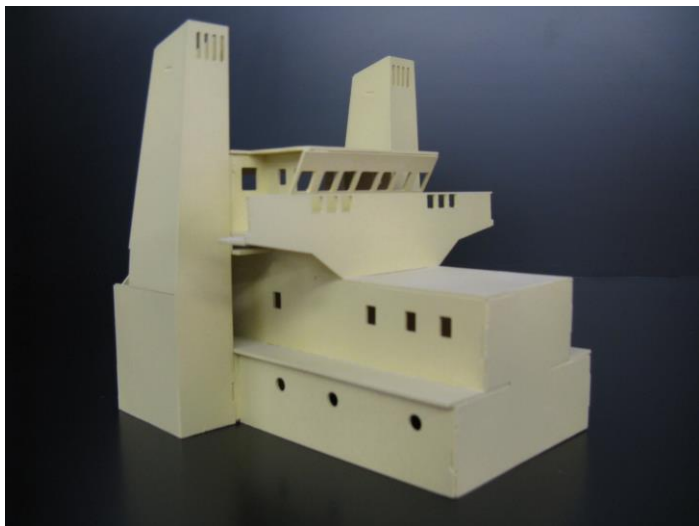
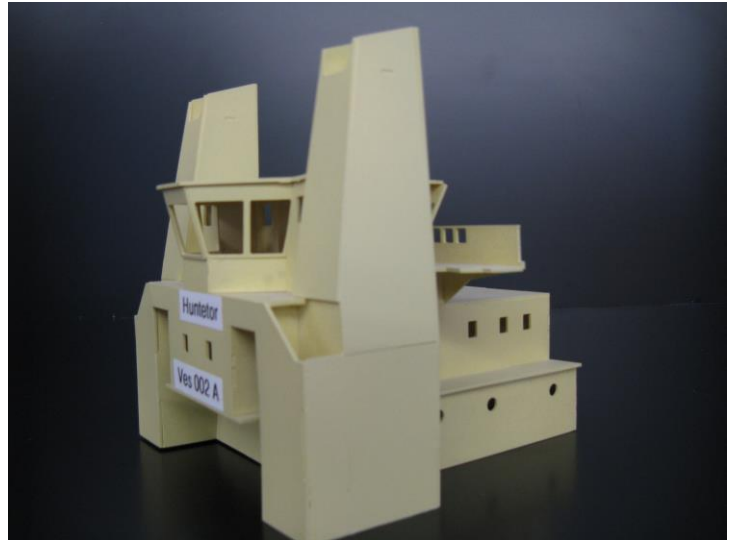
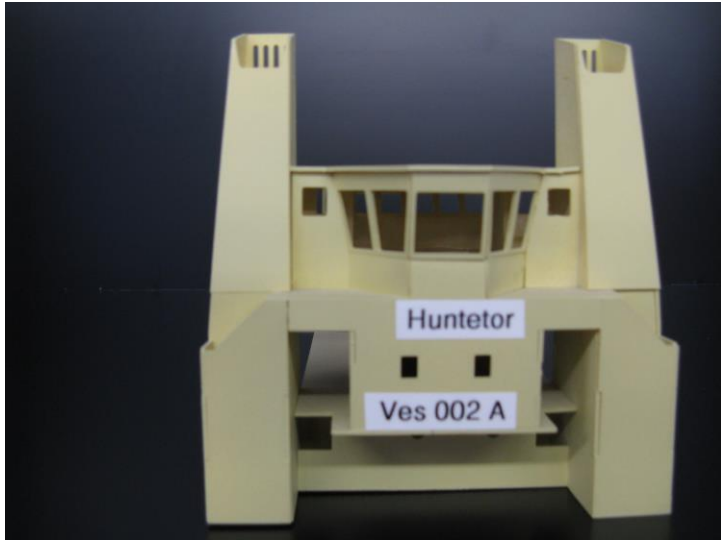
Versorger „Huntetor“

Bauwerft:	Hermann Sürken GmbH & CO KG
Baujahr:	1977
Länge:	1577 mm
Breite:	304 mm
Tiefgang:	115 mm
Maßstab:	1: 50

Lieferumfang:

Polystyrol Rumpf, Plan 1:50	Artikel Nr. Ves 001	€ 174,00
Polystyrol Rumpf, Plan 1:100	Artikel Nr. Ves 002	€ 115,00
CnC Aufbau 1:50	Artikel Nr. Ves 001 A	€ 142,00
CnC Aufbau 1:100	Artikel Nr. Ves 002 A	€ 84,00

CNC-Grundaufbau



CnC Aufbau 1:100

Artikel Nr. Ves 002 A

€ 84,00

Versorgungsschlepper „TS 41-Rough“



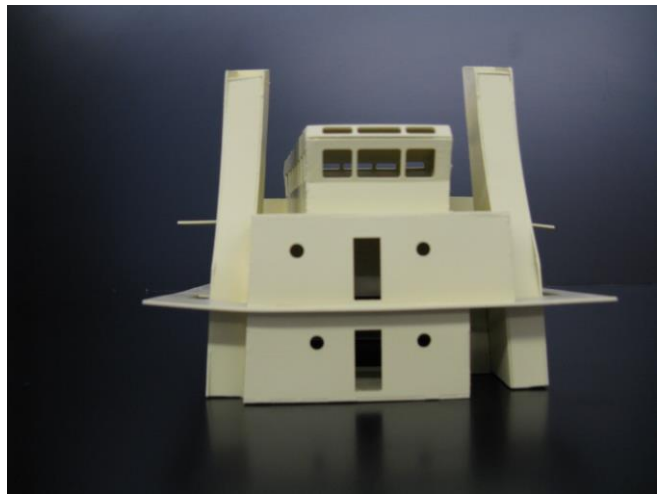
Bauwerft:	Schichau Unterweser
Baujahr:	1975
Länge:	1200 mm
Breite:	260 mm
Tiefgang:	98 mm
Maßstab:	1: 50

Lieferumfang:

Polystyrol Rumpf, Plan Artikel Nr. Ves 003 € 137,00

Polystyrol Rumpf, Plan Artikel Nr. Ves 003 -100€ 100,00

Grundaufbau



Aufbau: CNC – Frästeile Artikel Nr. Ves 003A € 138,00

Aufbau: CNC – Frästeile Artikel Nr. Ves 003A- 100 € 100,00



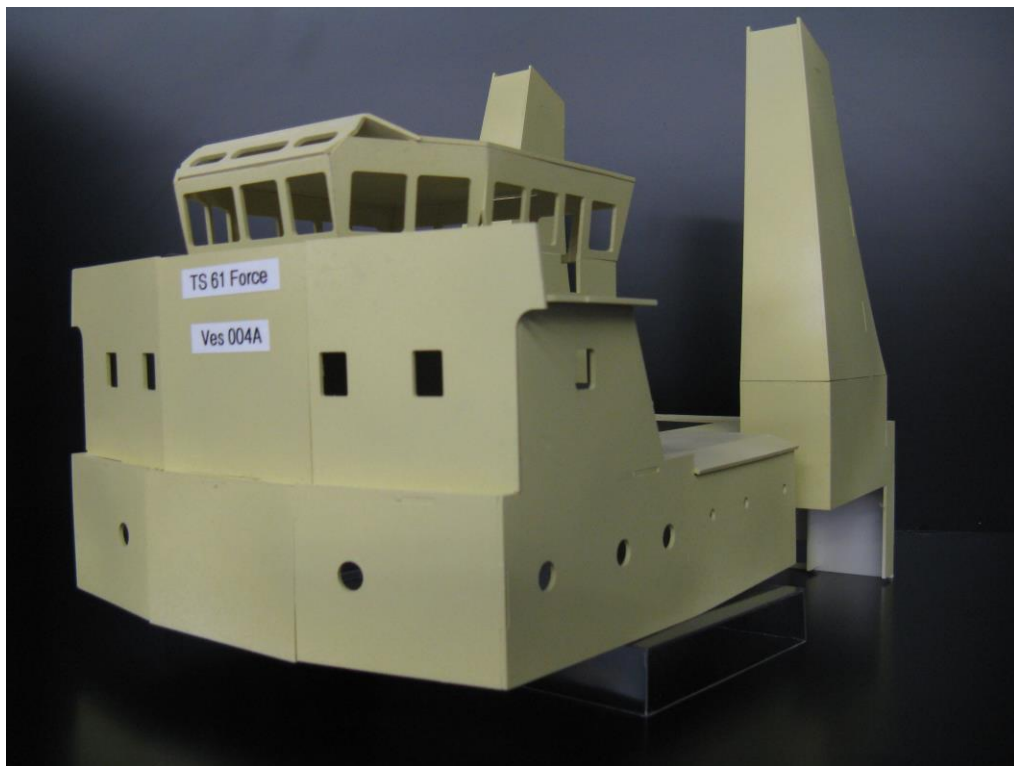
Schlepp- und Ankerziehschiff „TS 61 Force“

<i>Bauwerft:</i>	<i>Schichau Unterweser AG</i>
<i>Baujahr:</i>	<i>1976</i>
<i>Länge:</i>	<i>980 mm</i>
<i>Breite:</i>	<i>248 mm</i>
<i>Tiefgang:</i>	<i>118 mm</i>
<i>Maßstab:</i>	<i>1: 50</i>

Lieferumfang:

Polystyrol Rumpf, PlanArtikel Nr. Ves 004 € 138,00

CNC-Grundaufbau



Aufbau: CNC – Frästeile Artikel Nr. Ves 004 A € 138,00

Bohrinsel-Versorger „Atlantide“



Baujahr:	1975
Länge:	1220 mm
Breite:	276 mm
Tiefgang:	102 mm
Maßstab:	1: 100

und

Maßstab:	1: 50
-----------------	--------------

Lieferumfang:

Polystyrolrumpf, Plan

Maßstab 1:50

Artikel Nr.Ves 005

€ 136,00

Maßstab 1:100

Artikel Nr.Ves 006

€ 90,00

Detailzeichnungen, Farbplan Auf anfrage.

„Maridive IX“ Versorgungsschiff



Bauwerft: J. G. Hitzler, Schiffswerft und Maschinenfabrik
Baujahr: 1984
Länge: 1118 mm
Breite: 245 mm
Tiefgang: 92 mm
Maßstab: 1: 50

Lieferumfang:

Polystyrolrumpf, Plan Artikel Nr.Ves 007 € 144,00

Detailzeichnungen und Farbenplan auf Anfrage

Versorgungsschiff „Oxenturm“



Bauwerft:	J. G. Hitzler, Schiffswerft und Maschinenfabrik
Baujahr:	1983
Länge:	1146 mm
Breite:	240 mm
Tiefgang:	97 mm
Maßstab:	1: 50

Lieferumfang:

Polystyrol Rumpf, Plan	Artikel Nr. Ves 008	€ 147,00
CnC Aufbau	Artikel Nr. Ves 008 A	€ 100,00

Bohrinselversorger „Red Stork“



Bauwerft: J. G. Hitzler Schiffswerft und Maschinenfabrik
Baujahr: 1982
Länge: 1200 mm
Breite: 260 mm
Tiefgang: 98 mm
Maßstab: 1: 50

Lieferumfang:

Polystyrolrumpf, Plan	Artikel Nr.Ves 009	€ 144,00
CnC Aufbau	Artikel Nr.Ves 009 A	€ 100,00

Versorger Red Falcon



Masstab 1:50

Länge :	1288 mm
Breite :	276 mm
Tiefgang :	ca. 94 mm

Lieferumfang:

Polystyrol Rumpf	Artikel Nr.	Ves. 010	Preis:	150,00 €
------------------	-------------	----------	--------	----------

Versorger Torbas



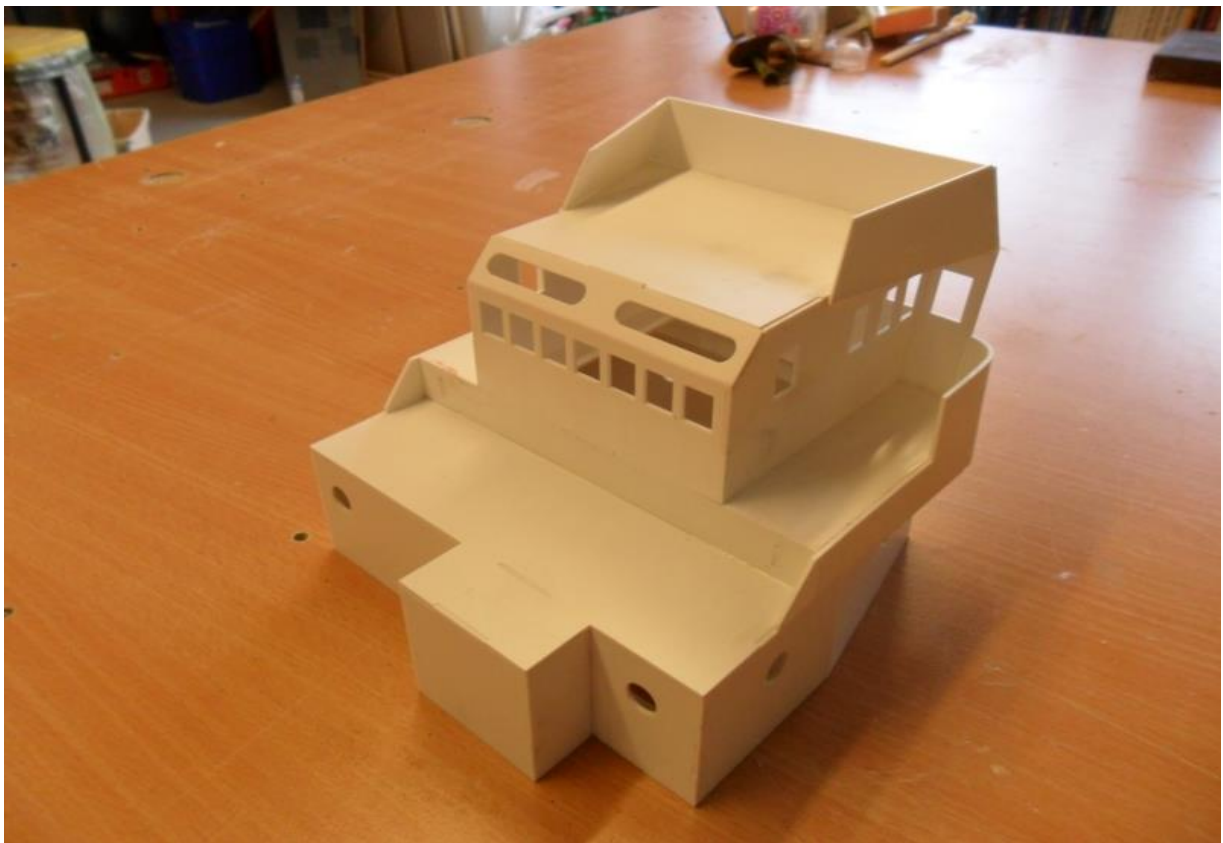
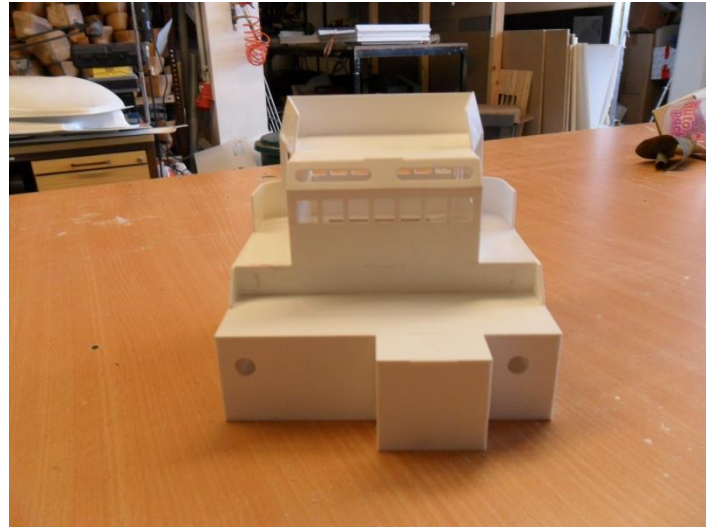
Masstab 1:50

Länge :	1290 mm
Breite :	276 mm
Tiefgang :	ca. 94 mm

Lieferumfang:

Polystyrol Rumpf	Artikel Nr.	Ves. 011	Preis:	150,00 €
------------------	-------------	----------	--------	----------

CNC Grund Aufbau Rembertturm



Aufbau Artikel Nr. Rem 1:50

105,00 € plus MwSt.



Forschungsschiff „Poseidon“

Bauwerft:	Schichau Unterweser AG
Baujahr:	1976
Länge:	1176 mm
Breite:	228 mm
Tiefgang:	75 mm
Maßstab:	1: 50

Lieferumfang:

Polystyrolrumpf, Plan	Artikel Nr.Fo 001	€ 130,00
CNC Grund Aufbau	Artikel Nr. Fo 001a	€ 135,00

Papierfrachter „Gold River“



Bauwerft:	Hermann Sürken GmbH & CO. KG.
Länge:	1155 mm
Breite:	175 mm
Tiefgang:	67 mm
Maßstab:	1: 100

Lieferumfang:

Polystyrolrumpf, Plan Artikel Nr.Paf 001 € 110,00

Detailzeichnungen und Farbenplan auf anfrage.

Gastanker „Laura Kosan“



Bauwerft:	Hermann Sürken GmbH & CO.KG
Baujahr:	1992
Länge:	736 mm
Breite:	140 mm
Tiefgang:	49 mm
Maßstab:	1: 100

Lieferumfang:

Polystyrolrumpf, PlanArtikel Nr.Gat 001 € 100,00

Detailpläne auf Anfrage

Schottelschlepper „Johanna“



Bauwerft:	Mützelfeldtwerft Cuxhaven
Baujahr:	1980
Länge:	535 mm
Breite:	176 mm
Tiefgang:	88 mm
Maßstab:	1: 50

Lieferumfang:

Polystyrolrumpf, Plan	Artikel Nr.SI 001	€ 90,00
CNC Grund Aufbau	Artikel Nr. SI 001a	€ 110,00

Hafenbugsier und Seeschlepper „Rönnebeck“



Bauwerft:	Risn-Waal
Baujahr:	1970
Länge:	630 mm
Breite:	175 mm
Tiefgang:	79 mm
Maßstab:	1: 50

Lieferumfang:

Polystyrolrumpf, Plan
CNC Grund Aufbau

Artikel Nr.SL 002

€ 100 ,00

Artikel Nr. SL 002 a

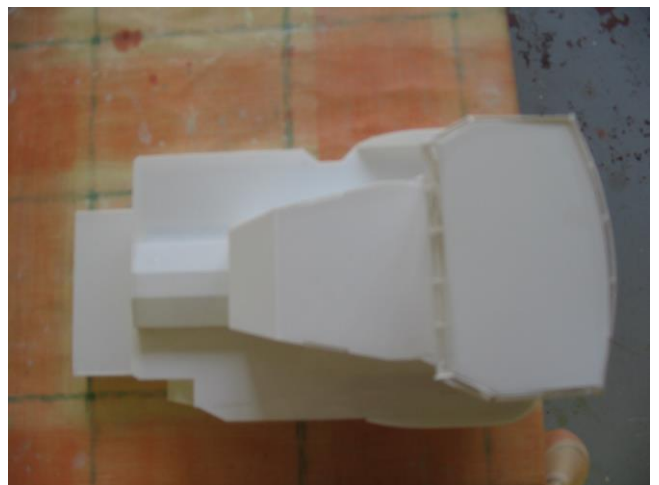
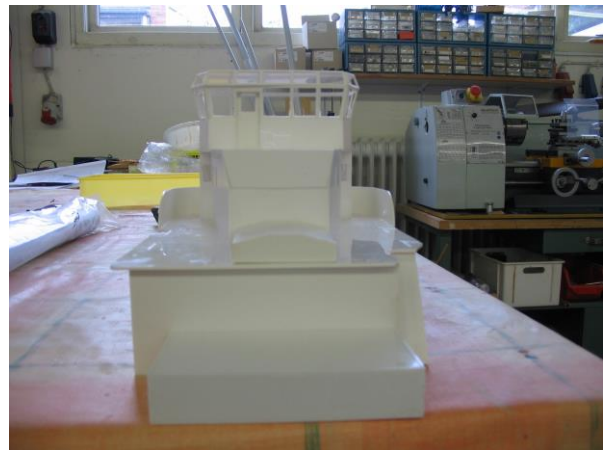
€ 130,00

CNC Grundaufbau Rönnebeck1:50

CNC Grundaufbau mit Türen Fensterahmen,Fenster,Oberlicht

Artikel Nr. SL 002 A

€ 130,00





Schlepper Rumpf 1: 25

Länge:	1380 mm
Breite:	353 mm
Tiefgang:	146 mm
Maßstab:	1: 25

Lieferumfang:

Polystyrol Rumpf, 4,00 mm Wand dicke Artikel Nr.SI 003 € 196,00

Schlepper

Montaser



Masstab 1:50

Länge :	836 mm
Breite :	240 mm
Tiefgang :	ca. 68 mm

Lieferumfang:

Polystyrol Rumpf,

Artikel Nr.SI 004

€ 140,00

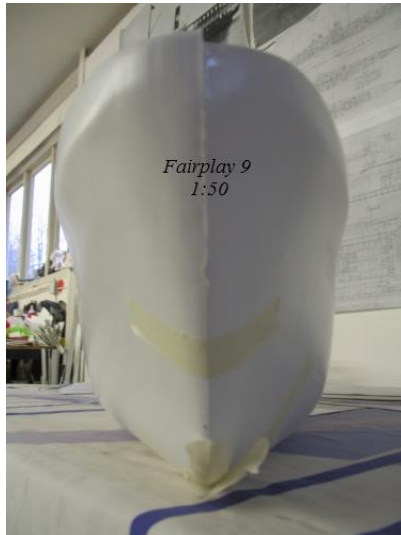
Grundaufbau Montaser



Artikel Nr.
Preis: _____

CNC SI.004A
145,00 €

Rumpf Schlepper "Fair Play IX" 1:50



Länge : 995 mm

Breite : 225 mm

Tiefgang : ca. 100 mm

Lieferumfang:

Polystyrol Rumpf und ein Deck das etwas auf überbreite
Zugeschnitten ist.

Der Rumpf ist nach einen Plan von Herrn K. Algermissen angefertigt.

Nach dem Heft Hochseeschlepper Fairplay IX Vorbild und Modell.

Beim Necker Verlag gmbh. unter der Bestellnummer: 165 Artikel Nr. SL 005

Preis: 130,00

Tonnenleger „Eversand“



Bauwerft: Werft Schichau Unterweser Bremerhaven

Baujahr: 1973

Länge: 600 mm

Breite: 124 mm

Tiefgang: 30 mm

Maßstab: 1: 50

Lieferumfang:

Polystyrolrumpf, Generalplan Artikel Nr.ToL 001 € 100,00

30 TO Crane ship



Bauwerft:

Hermann Sürken

Länge:

513 mm

Breite:

150 mm

Tiefgang:

31 mm

Maßstab:

1: 100

Lieferumfang:

Polystyrolrumpf, Plan

Artikel Nr.ToL002

€ 100,00

Papier Frachter

Tista



Länge:

838 mm

Breite:

128 mm

Tiefgang:

44 mm

Maßstab:

1 : 100

Lieferumfang:

Polystyrol Rumpf

Best nr. Paf 002

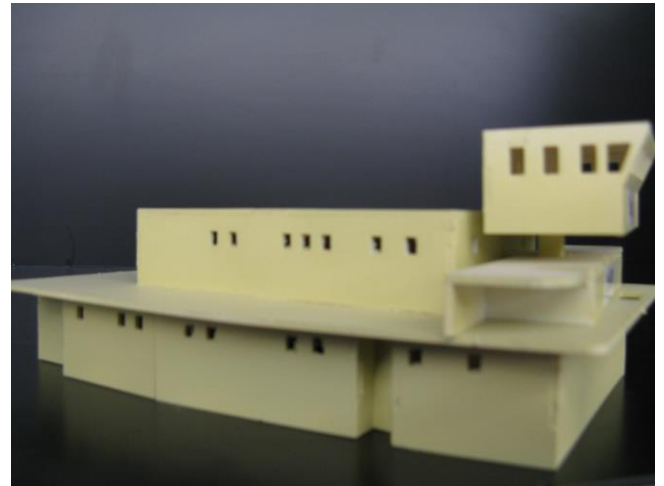
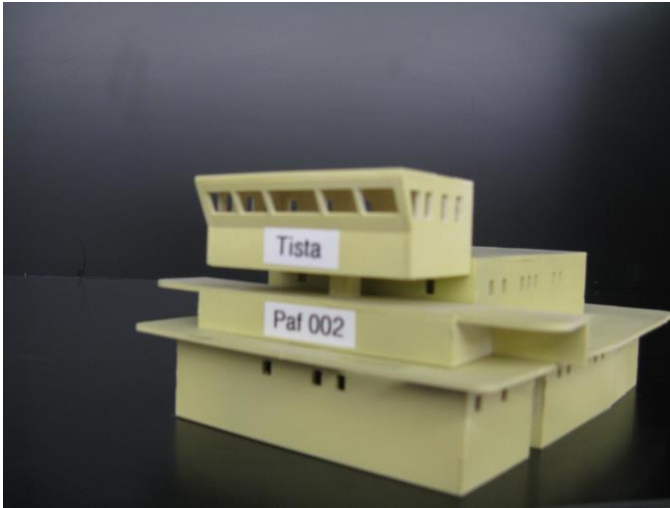
110,00 €

CNC Aufbau mit Schornstein und Türen

Best nr. Paf 002A

100,00 €

Grundaufbau



CNC Aufbau mit Schornstein und Türen

Best nr. Paf 002A

100,00 €

*Papier Frachter
Tistdale*

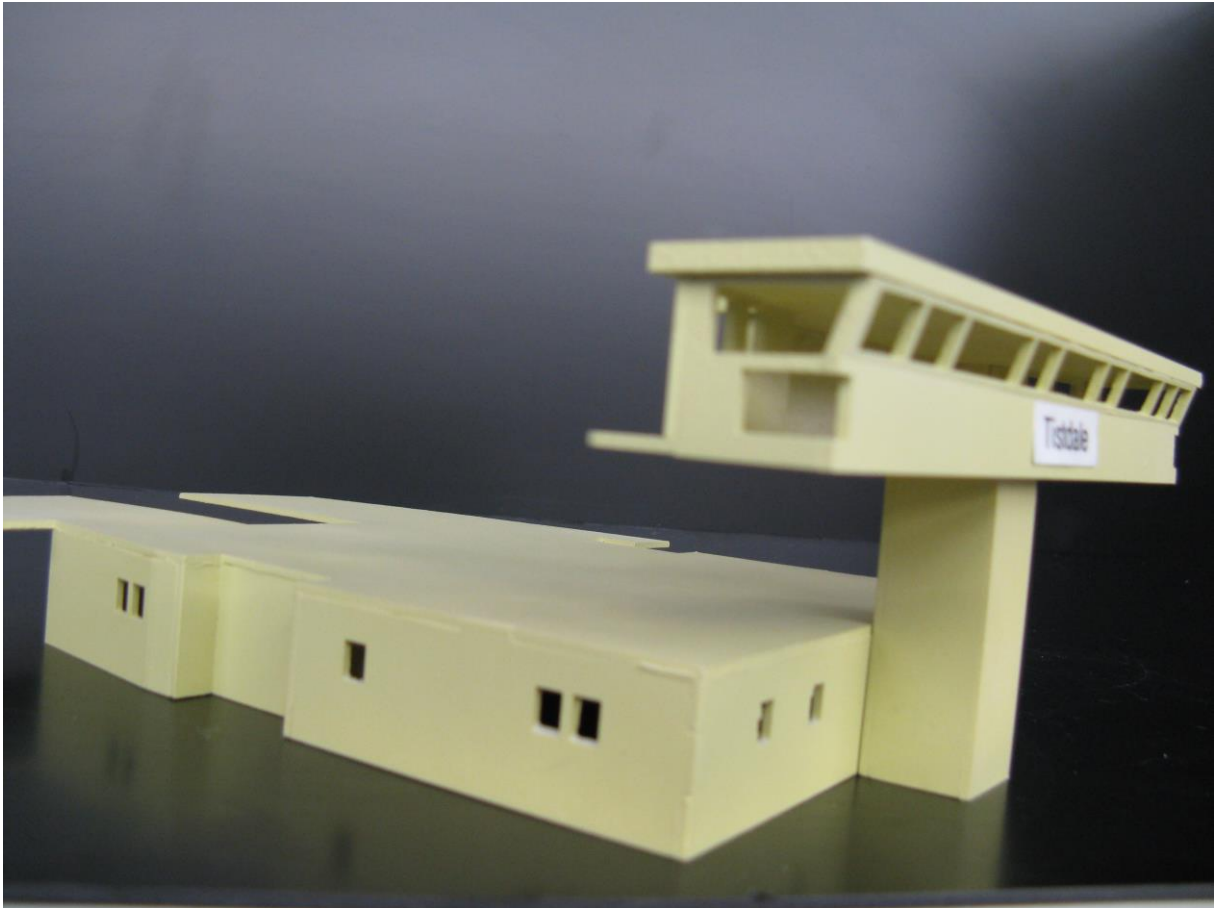


Länge:	1173 mm
Breite:	166 mm
Tiefgang:	50 mm
Maßstab:	1 :100

Lieferumfang:

Polystyrol Rumpf	Best nr. Paf 003	130,00 €
CNC Aufbau	Best nr. Paf 003A	110,00 €

Tistdale Grund Aufbau



CNC Aufbau

Best nr. Paf 003A

110,00 €

Personen und Autofähre
Spirit of Free Enterprise



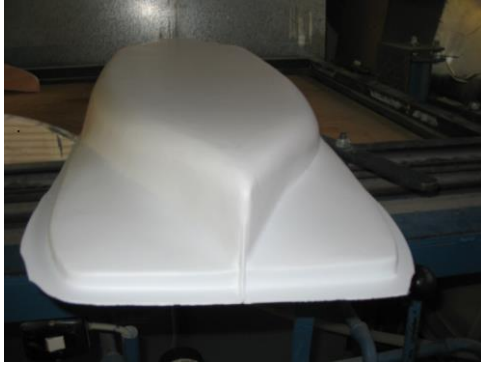
Länge:	1319 mm
Breite:	227 mm
Tiefgang:	50 mm
Maßstab:	1 :100

Lieferumfang:

Polystyrol Rumpf	Best nr. Fähre 001	150,00 €
	Detailpläne auf anfrage	

Rumpf Personen und Autofähre "Nordfriesland" 1:50





Bauwerft:

Husumerschiffs Werft

Länge :

1348mm

Breite :

296 mm

Tiefgang :

ca. 39 mm

Baujahr:

1993

Lieferumfang:

**Polystyrolrumpf und ein Deck das etwas auf überbreite
Zugeschnitten ist.**

Artikel Nr. FÄR 005

Preis: 130,00 €

CNC Grundaufbau "Nordfriesland" 1:50



Bauwerft:

Länge :

Breite :

Tiefgang :

Baujahr:

Lieferumfang:

CnC Grund Aufbau

Husumerschiffs Werft

1348mm

296 mm

ca. 39 mm

1993

Artikel Nr. FÄR 005A

Preis: 240,00 €

Personen und Autofähre "Hilligenlei 1" 1:50 Fähre der Wyker Dampfschiffs Reederei



Bauwerft: Husumerschiffs Werft

Länge über alles : 790 mm

Breite auf Spant : 200 mm

Tiefgang : ca. 30 mm

Lieferumfang:
Polystyrolrumpf und ein Deck das etwas auf überbreite zugeschnitten ist.
CNC Frästeilesatz Seitenwände und Brücke Schornstein und diverse
kleinteile.
Foto CD liegt bei vom Bau des Modelles.

Artikel Nr. FÄR 006

Preis: 290,00 € Plus MwSt.

Rumpf Minenjagdboot TYP 332
Maßstab 1:50



Bestellnummer: MJ 1:50 Preis: 130,00 €

Bestellnummer: MJ 1:100 Preis.: 61,00 €

Rumpf Minensuchboot TYP 320/351

Preis: 120,00 €

TYP Lindau



Bestellnummer: MS 1:50 Preis: 130,00 €

Bestellnummer: MS 1:100 Preis.: 61,00 €

Aufbauten für andere Modell

Grundaufbau Hochseeschlepper OCEANIC

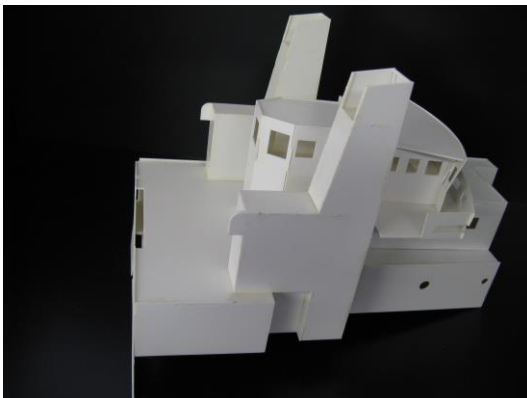
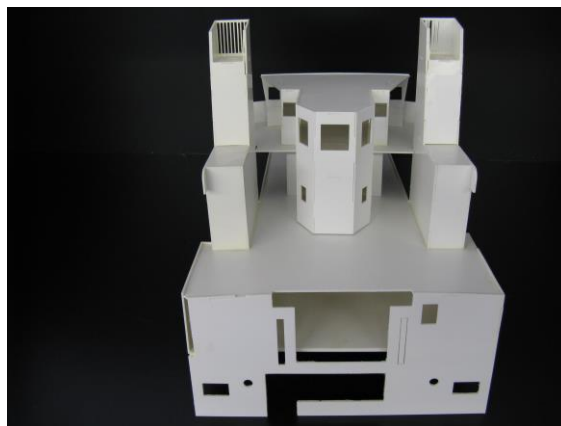
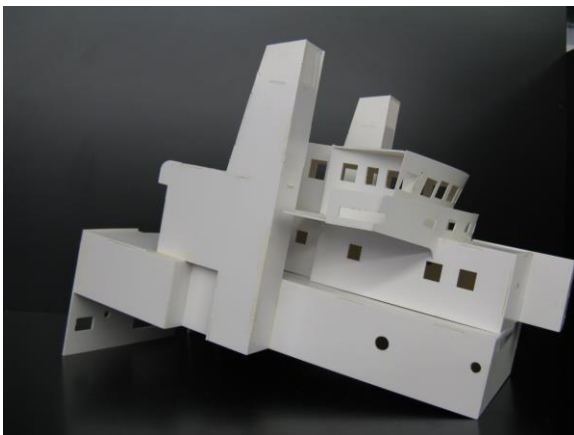
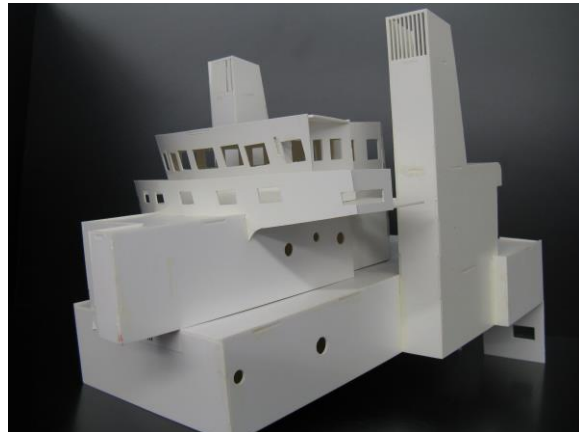
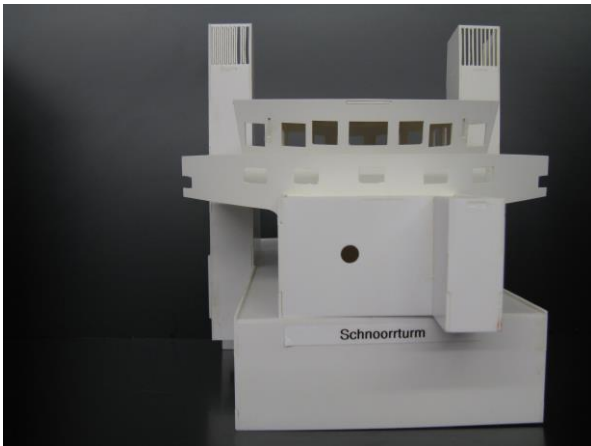
Oceanic



CNC Gefräster Grundaufbau mit Fensterrahmen 1:85
Artikel Nr. Oceanic 1:85 130,00 €

CNC Gefräster Grundaufbau mit Fenster (6 mm Acrylglas)1:50
Artikel Nr. Oceanic 1:50 150,00 €

SCHNOORTURM

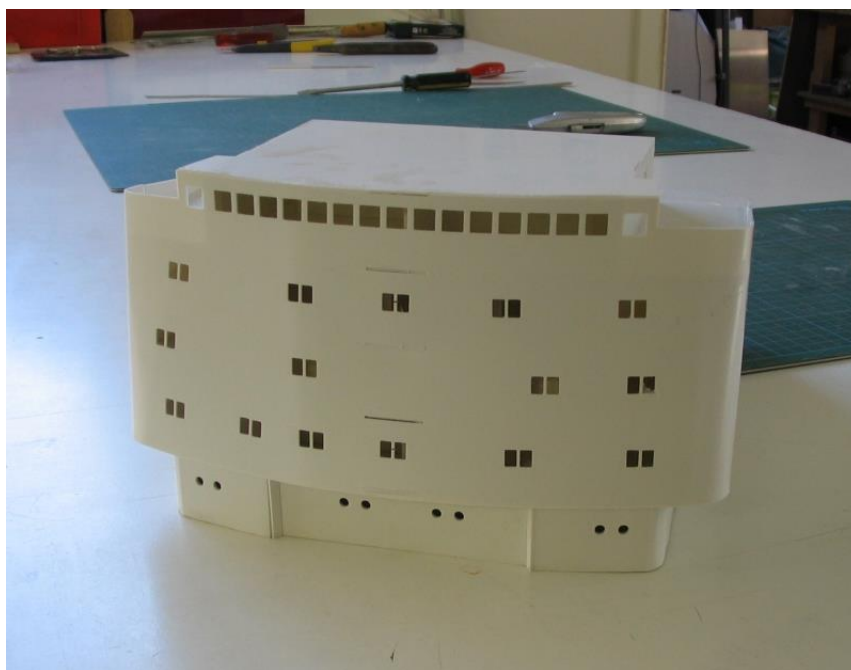
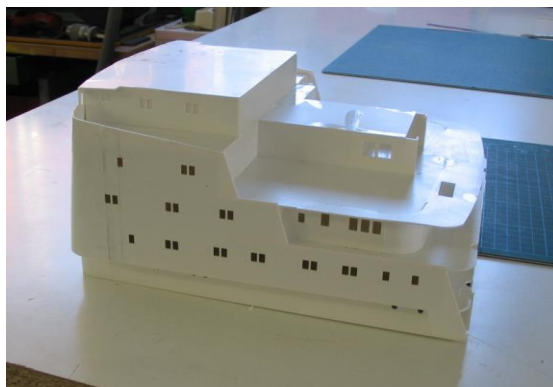
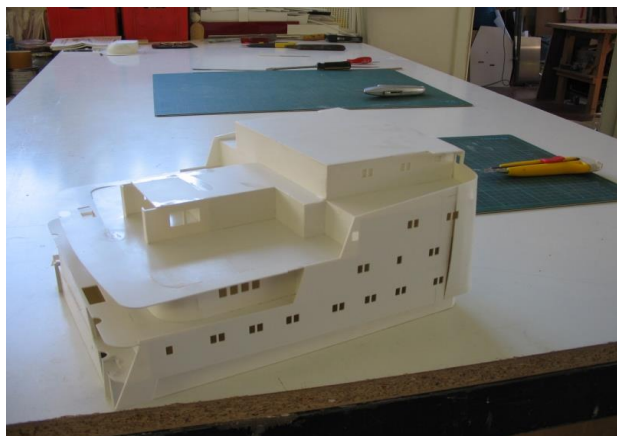


Grund Aufbau Schnoorturm 1:50
mit Fensterrahmen und Fenster und Treppen

Artikel Nr. Schnoo

1 :50 Preis: 138.- €

Grundaufbau Hammonia in 1:100

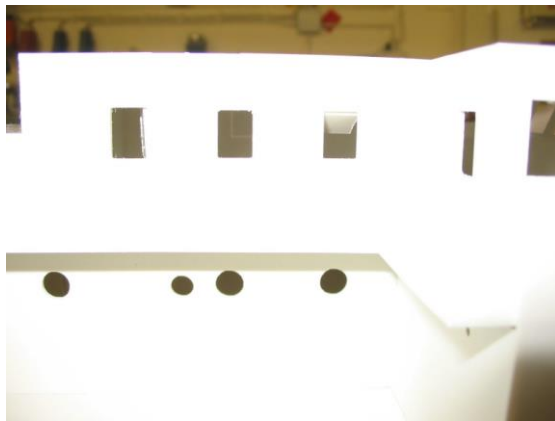
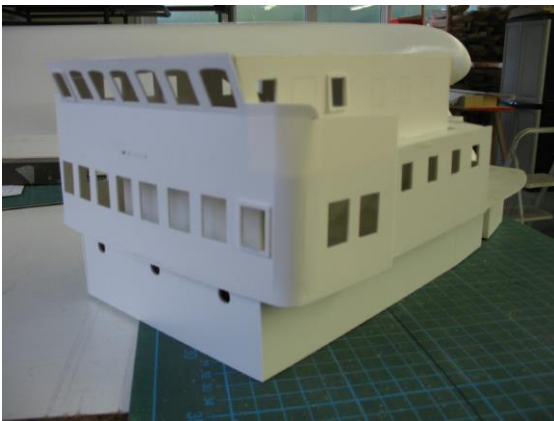
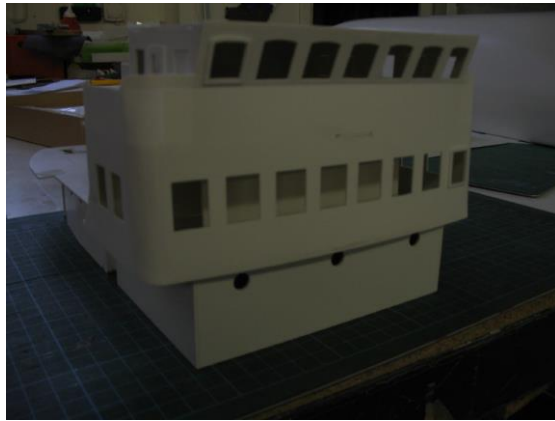
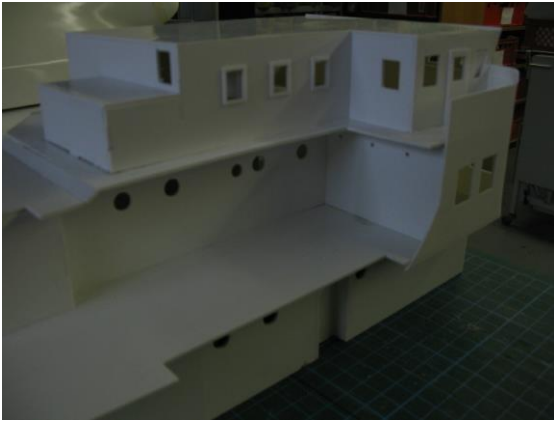


**Lieferumfang;
Grundaufbau ,Türen, Schornstein, Masteile.**

Artikel Nr. Ha. 1:100

Preis: 130,00 €

Grundaufbau Otto Trepplin Tonnenleger 1:50



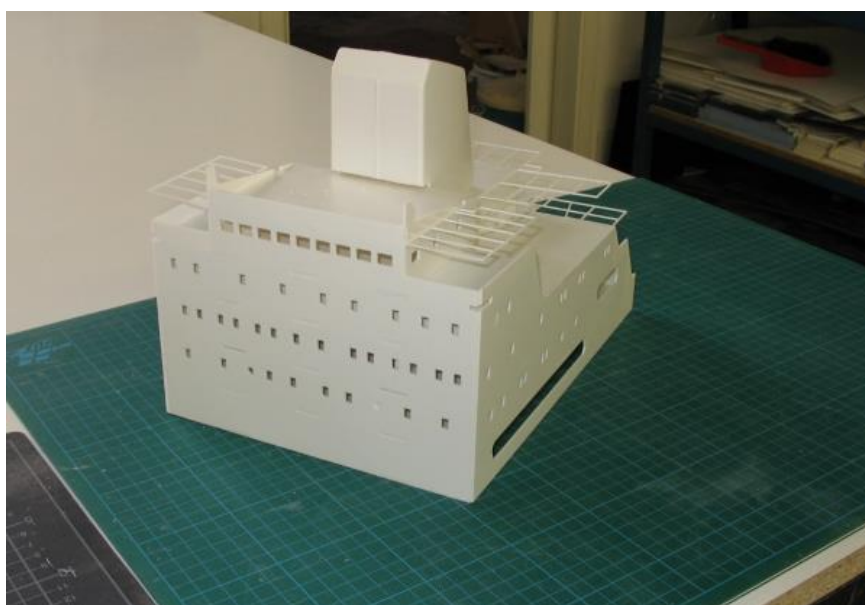
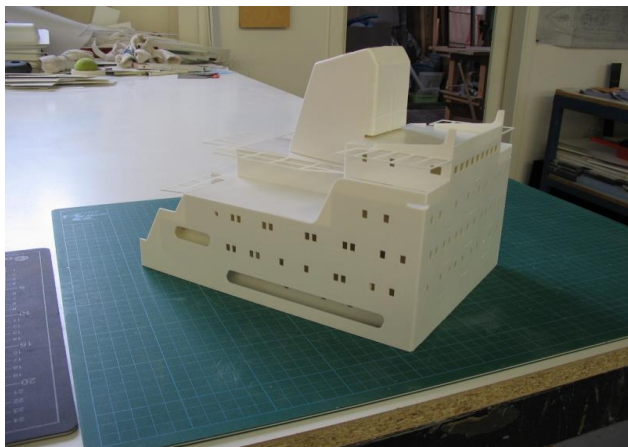
**Lieferumfang;
Grundaufbau ,Türen, Fensterrahmen, Fenster**

CD- mit Bilder vom zusammen gebautem Prototypen

Artikel Nr OTTO-Trep. 1:50

Preis: 150,00 €

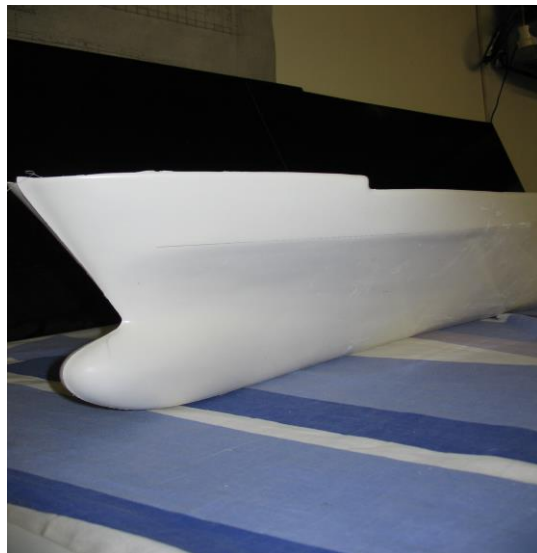
Grundaufbau Transamerica 1:100



**Lieferumfang;
Grundaufbau, Windenhaus ,Krannteile für den hinteren
Kran, Türen , Fensterfolie.**

Artikel Nr. Tra-Amer. 1:100 Preis: 130,00 €

**Rumpf
für Kühlschiff
Hansa Luebeck
Masstab 1: 100**



Länge :

1570 mm

Breite :

230 mm

Tiefgang :

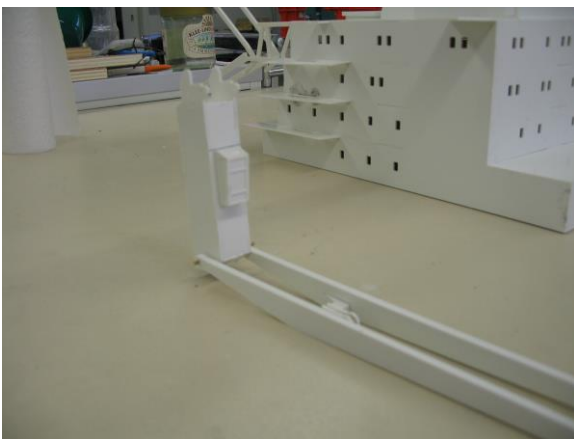
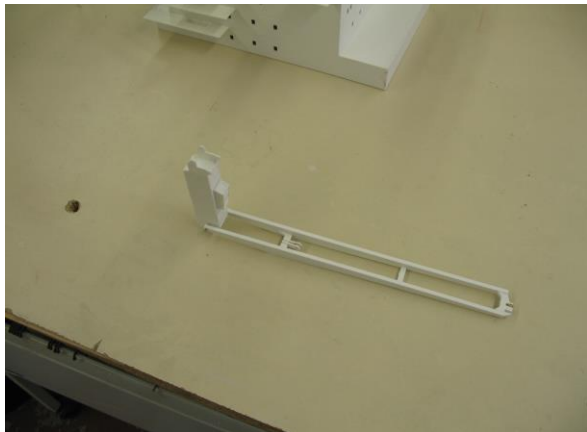
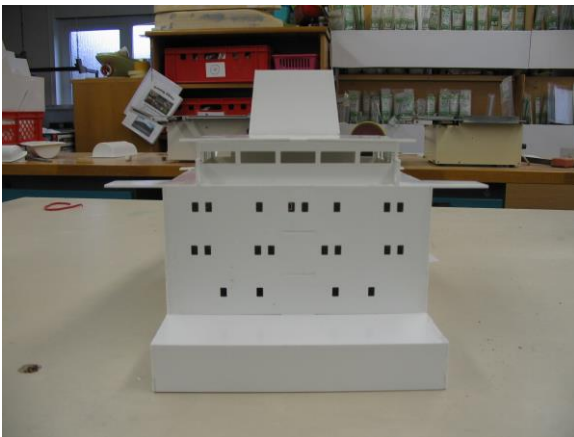
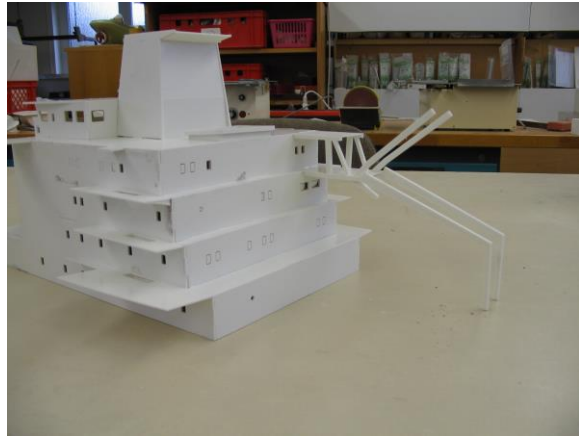
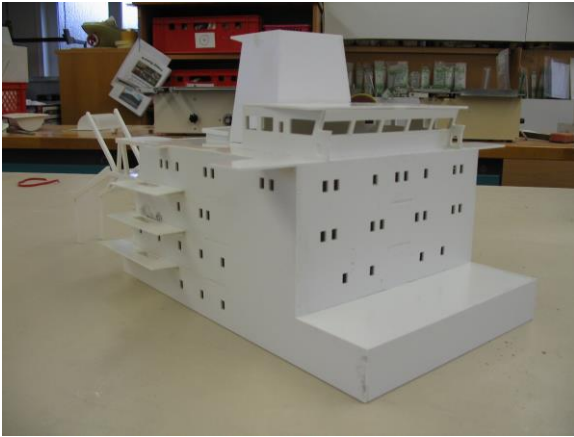
ca. 95 mm

Lieferumfang:

**Polystyrol Rumpf , Ruderblatt, und ein Deck das etwas auf überbreite
Zugeschnitten ist.**

Artikel Nr. KühS.-001 Preis: 180,00 €

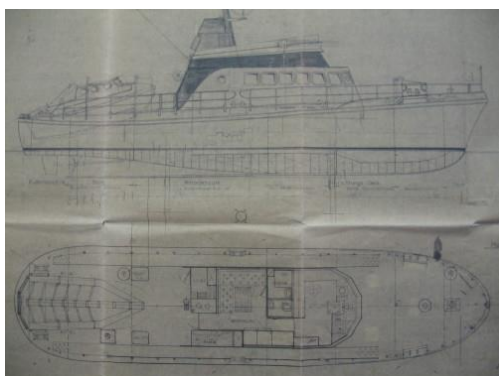
Grundaufbau und Kräne für Kühlschiff Hansa Luebeck



Grundaufbau Preis:
Kräne Preis: Stk. a..

135,- € Plus MwSt.
35,- € Plus MwSt.

Rumpf
23 Meter Boot (Eiswette, Ossi Barck)
Masstab 1: 50



Länge : 466 mm
Breite : 110 mm
Tiefgang : ca. 29 mm

Lieferumfang:

**Polystyrol Rumpf und ein Deck das etwas auf überbreite
Zugeschnitten ist.**

Artikel Nr. SK-001 Preis: 95,00 €

Rumpf
Seegehendes Küstenstreifenboot
Polizei Boot 1:50



Länge : 570 mm
Breite : 124 mm
Tiefgang : ca. 34 mm

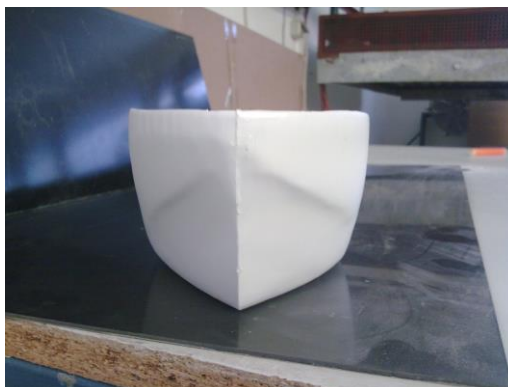
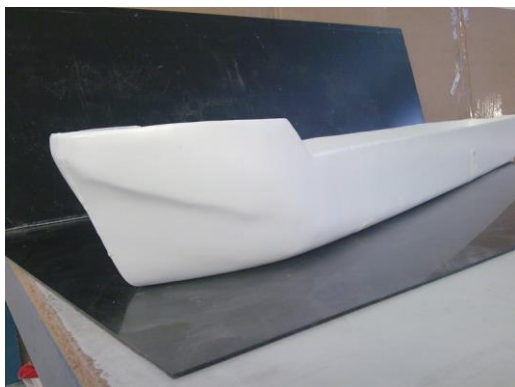
Lieferumfang:

**Polystyrol Rumpf und ein Deck das etwas auf überbreite
Zugeschnitten ist.**

Artikel Nr. PZ-1: 50

Preis: 95,00 €

**H0 Masstab
Rumpf
Rivercarrier „Remora“ 1:87**



Bauwerft: Volharding Shipyards, Niederlande
Länge : 929 mm
Breite : 131 mm
Tiefgang : ca. 36 mm
Baujahr: 1999

Lieferumfang:

**Polystyrol Rumpf und ein Deck das etwas auf überbreite
Zugeschnitten ist.**

Artikel Nr. H0 001

Preis: 110,00 €

Maßtab 1:50

PATROL BOAT Osprey-55



Länge :	1095 mm
Breite :	210 mm
Tiefgang :	ca. 51 mm
Baujahr:	1986

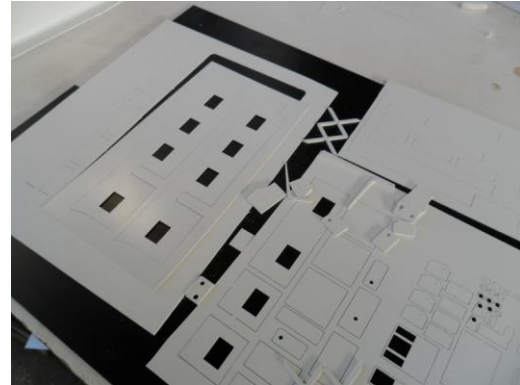
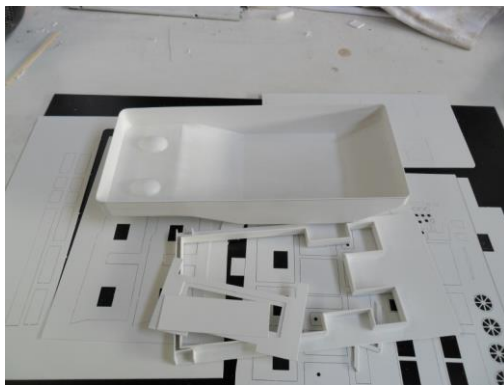
Lieferumfang:

**Polystyrol Rumpf und ein Deck das etwas auf überbreite
Zugeschnitten ist.**

Artikel Nr. OS-55 Preis: 130,00 €

Maßtab 1:50

Schubschlepper Sperber



Länge :	381 mm
Breite :	166 mm
Tiefgang :	ca. 45 mm
Artikel Nr. Spe. Preis:	120,00 €

Lieferumfang:
Polystyrol Rumpf, CNC Frästeile Satz.

Küstenmotorschiff „Münster“



Küstenmotorschiff „Münster“

Bauwerft:	Flensburger Maschinenbau-Anstalt
Baujahr:	1951
Länge:	861 mm
Breite:	150 mm
Tiefgang:	57 mm
Maßstab:	1: 50

Lieferumfang:

Polystyrol Rumpf, Plan Artikel Nr. Kümo 1:50 120,00 €

Die Betriebsstofftransporter der RHÖN-Klasse

Masstab 1: 100



Länge :	1300 mm
Breite :	193 mm
Tiefgang :	ca. 82 mm

Lieferumfang:

**Polystyrol Rumpf , Ruderblatt, und ein Deck das etwas auf überbreite
Zugeschnitten ist. Generalplan (Zivil)**

Artikel Nr. Rhön-001 Preis: 145,00 €

CNC Grund Aufbau

Artikel Nr. Rhön-001 Preis: 125,00 €

Die Flottendienstboote der OSTE-Klasse



Masstab 1: 100

Länge :	830 mm
Breite :	146 mm
Tiefgang :	ca. 45 mm

Lieferumfang:

**Polystyrolrumpf , und ein Deck das etwas auf überbreite
Zugeschnitten ist.**

Artikel Nr. OSTE-001 Preis: 110,00 €

Die Tender der 404-Klasse (511 ELBE)



Masstab 1: 100

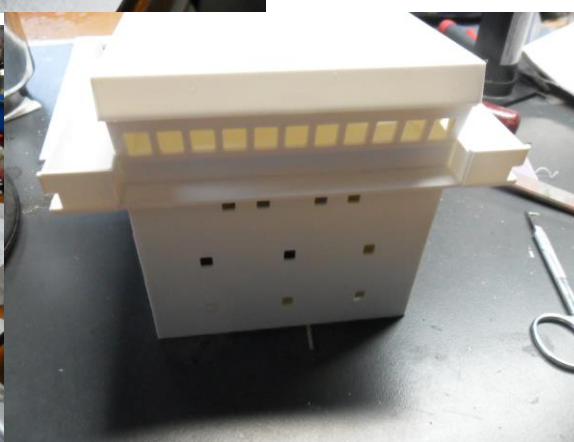
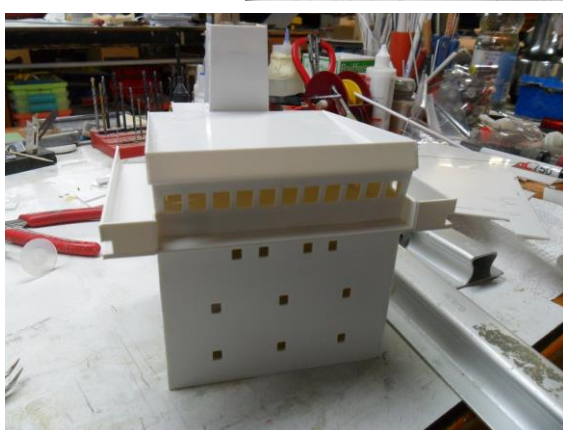
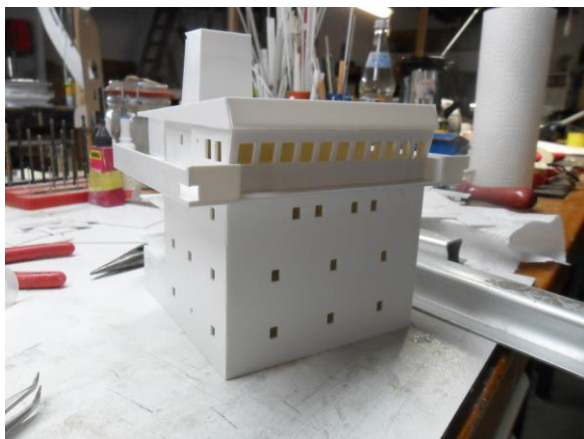
Länge :	1005 mm
Breite :	154 mm
Tiefgang :	ca. 40 mm

Lieferumfang:

**Polystyrol Rumpf , und ein Deck das etwas auf überbreite
Zugeschnitten ist.**

Artikel Nr. Tender-001 Preis: 110,00 €

CNC Grund Aufbau Tender



CNC Grundaufbau Tender 404 Klasse
Fenstefolie, Türen, Rettungsboote
Artikel Nr. Tender-001a Preis: 110,00 €

Rumpf Poseidon

1:50



Länge :

1214 mm

Breite :

228 mm

Tiefgang :

ca. 90 mm

Lieferumfang:

**Polystyrol Rumpf , und ein Deck das etwas auf überbreite
Zugeschnitten ist.**

Artikel Nr. FOS-001 Preis: 150,00 €



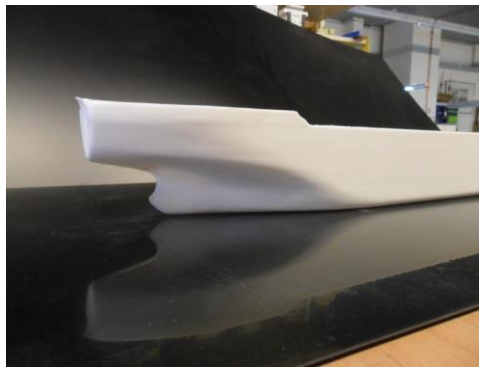
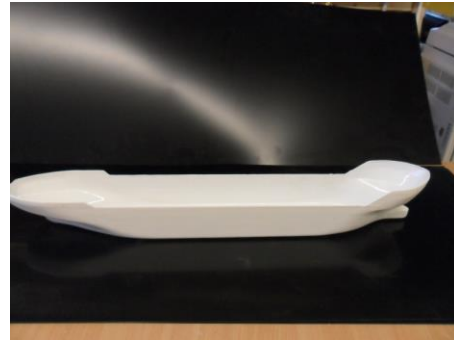
CNC Grund Aufbau Poseidon

CNC Grundaufbau

Fensterfolie, Türen, Fensterrahmen Fenster

Artikel Nr. FOS-001a Preis: 180,00 €

Musketier

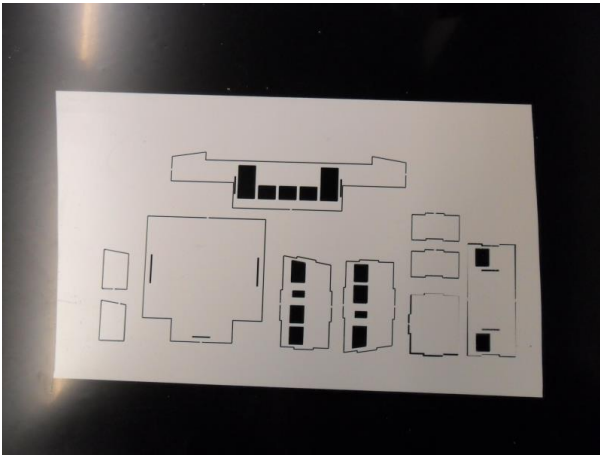
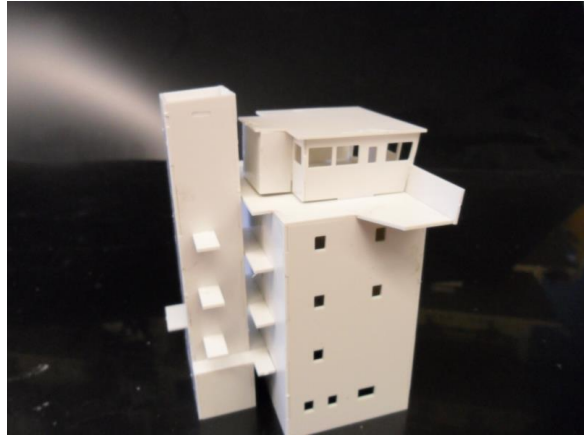


Bauwerft:	Volharding Shipyards
Baujahr:	1996
Länge:	897 mm
Breite:	136 mm
Tiefgang:	57 mm
Maßstab:	1: 100

Lieferumfang:

Polystyrol Rumpf, PlanArtikel Nr. Con. 016 130,00 €

Musketier CNC Grund Aufbau



Bauwerk:

Maßstab:

Volharding Shipyards

1: 100

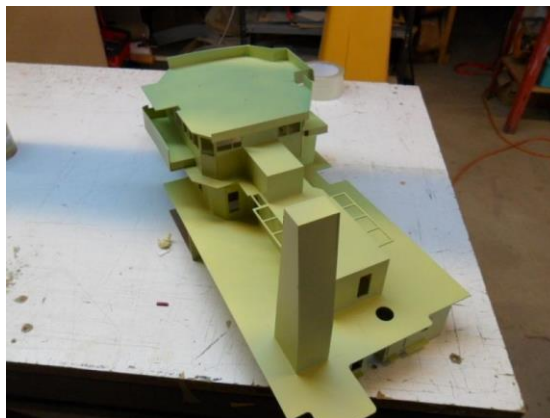
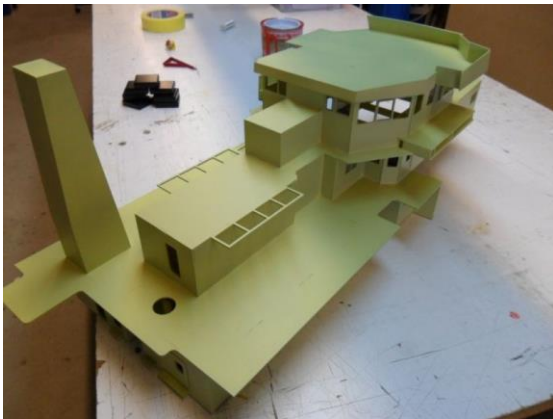
Lieferumfang:

CNC-Aufbau, Türen, Fensterrahmen, Schornstein Lüfter.

Sowie Schwarze Folienfenster.

Artikel Nr. Con. 016 A 1:100 120,00 €

Grundaufbau DENE B 1:50



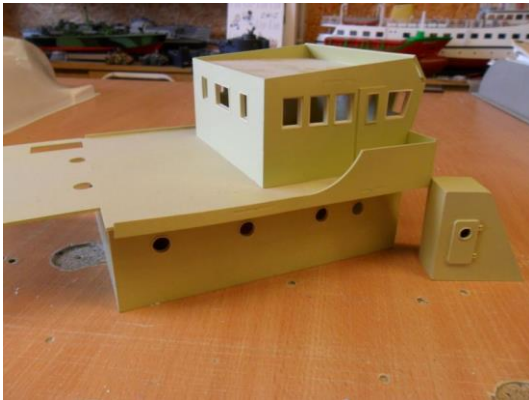
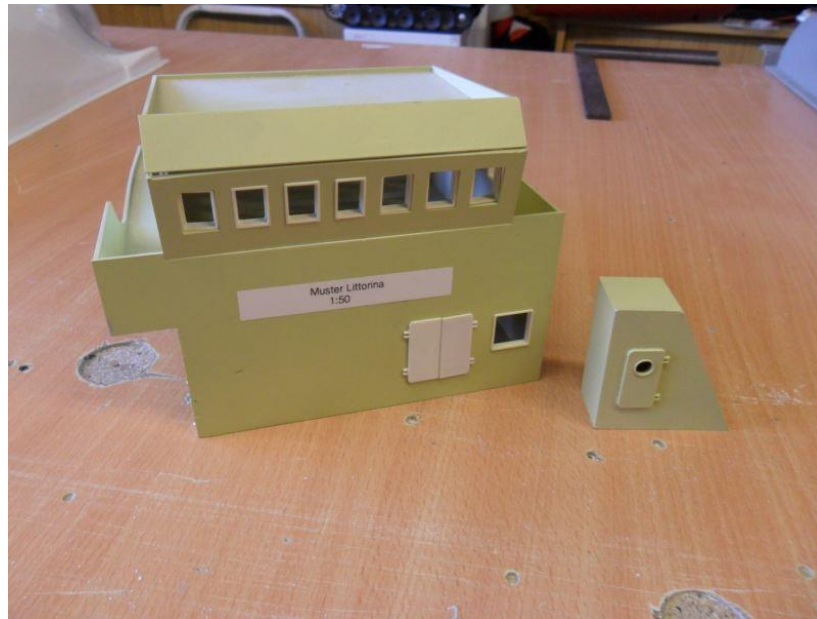
Lieferumfang;

Grundaufbau ,Türen, Fensterrahmen, Fenster Davit

Artikel Nr DENE B. 1:50

Preis: 216,00 €

Grundaufbau Litoronia 1:50



**Lieferumfang;
Grundaufbau ,Türen, Fensterrahmen, Fenster.**

Artikel Nr Lito. 1:50

Preis: 120,00 €

MV "ELISABETH RUSS"



Bauwerft:	Sietas Werft Typ 163
Baujahr:	1999
Länge:	1534 mm
Breite:	206 mm
Tiefgang:	70 mm
Maßstab:	1: 100

Lieferumfang:

Polystyrol Rumpf, Plan Artikel Nr. Fäg 003 1:100 165,00 €

VIKINK SALLY



Bauwerft:

Meer Werft Pappenburg

Baujahr:

197

Länge:

1554 mm

Breite:

242 mm

Tiefgang:

55 mm

Maßstab:

1: 100

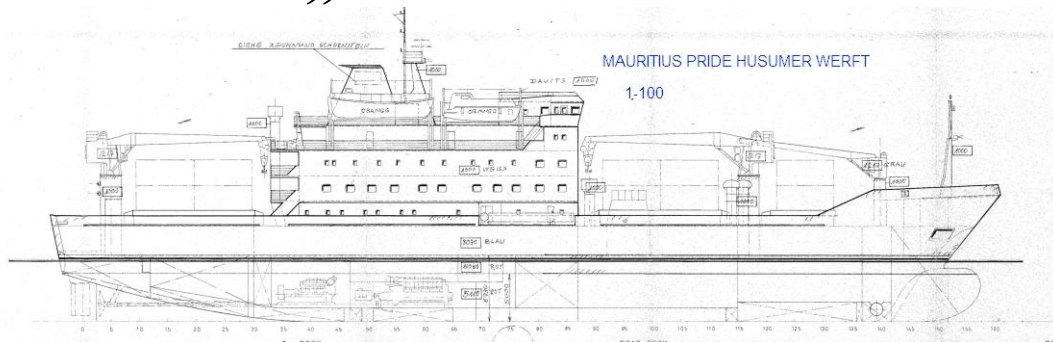
Lieferumfang:

Polystyrol Rumpf, Plan

Artikel Nr. Fäh 006 1:100

150,00 € Plus MwSt.

„Mauritius Pride“



Bauwerft: HUSUMER SCHIFFSWERFT HUSUM

Baujahr: 1989

Länge: 995 mm

Breite: 170 mm

Tiefgang: 68,5 mm

Maßstab: 1: 100

Lieferumfang:

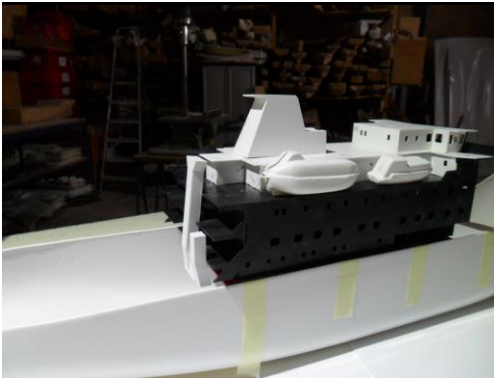
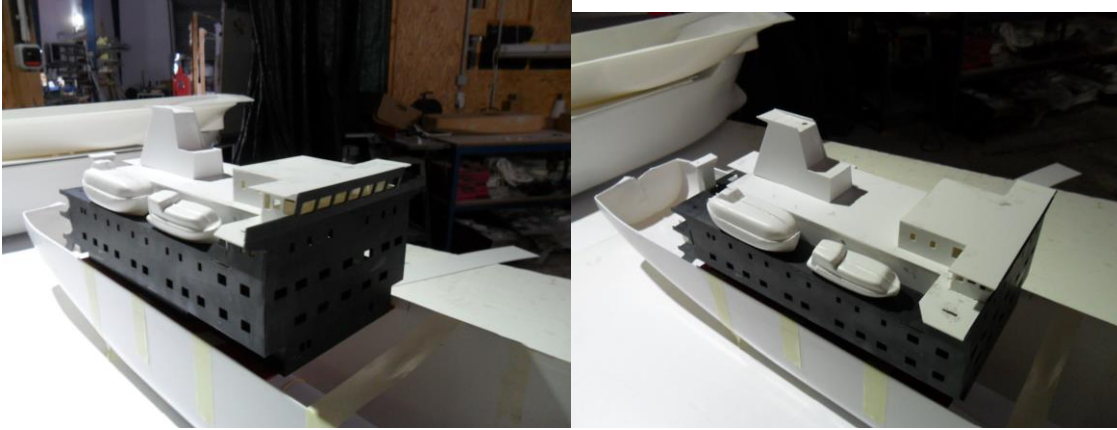
**Polystyrol Rumpf, Plan
Ruder Blätter, Totholz.**

Artikel Nr. FRA 010

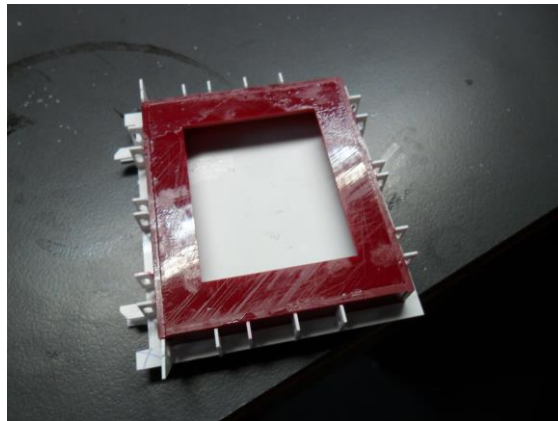
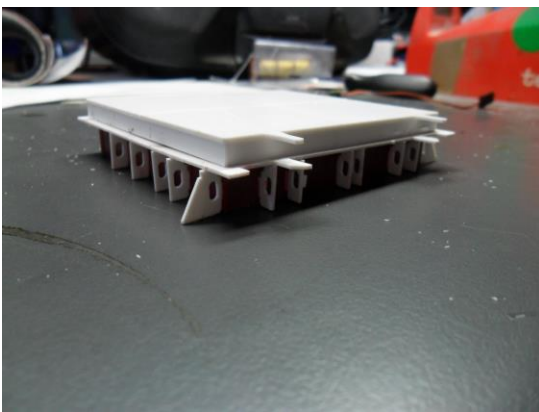
€140,00

„Mauritius Pride“ CNC-Frästeile für das Modell

Aufbau mit Davit und Lüfter Rettungsboote



Luken und Kräne



Bestelnr. FRA 010 A
Preis mit Rumpf

240,00 €

Preisliste Polystyrolrund VollMaterial

D: 11 mm L 374mm 1,50 € Stk.

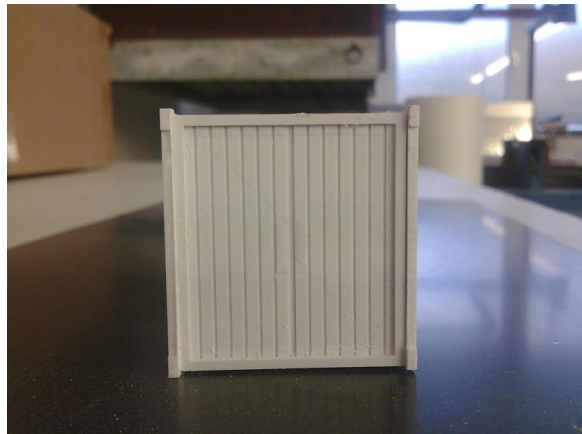
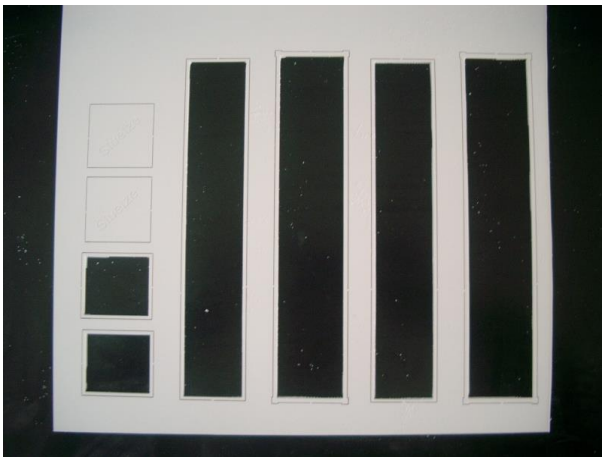
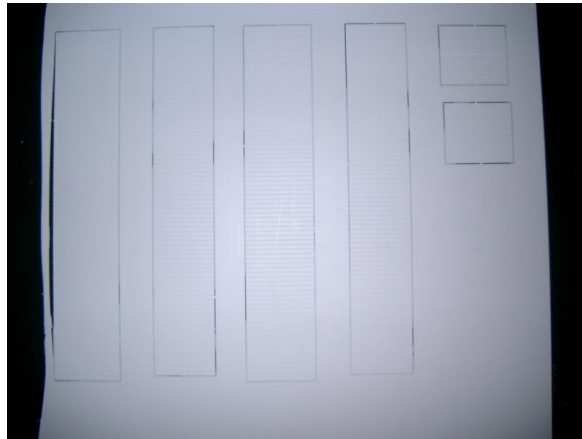
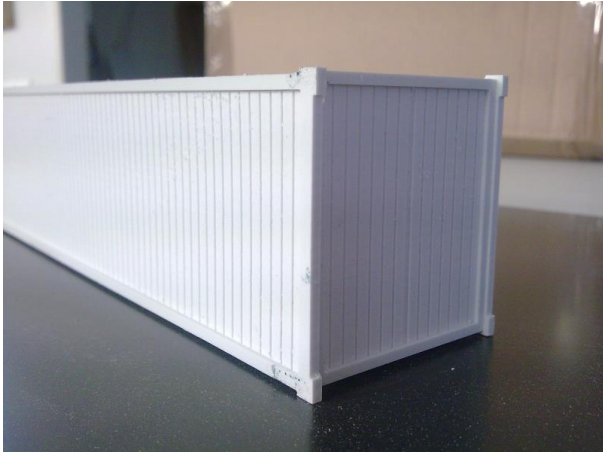
D: 16 mm L 374 mm 2,70 € Stk.

D: 17 mm L 374 mm 2,90 € Stk

D: 21 mm L 374 mm 4,50 € Stk.

Andere Masse aus Anfrage.

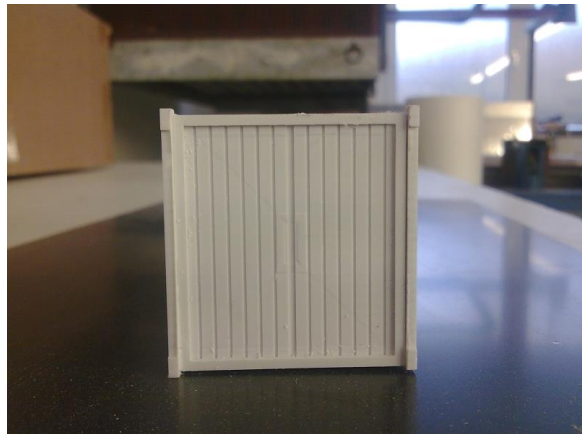
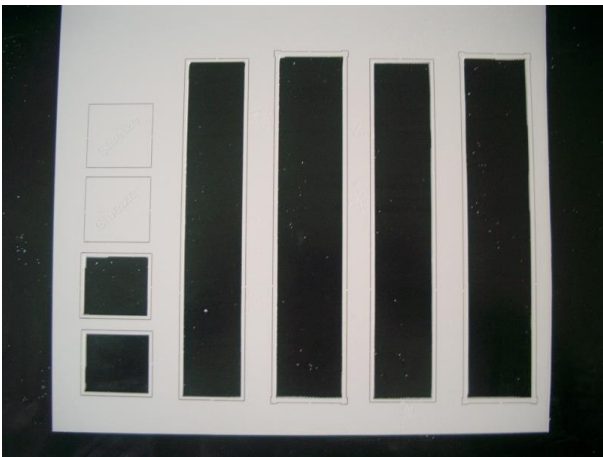
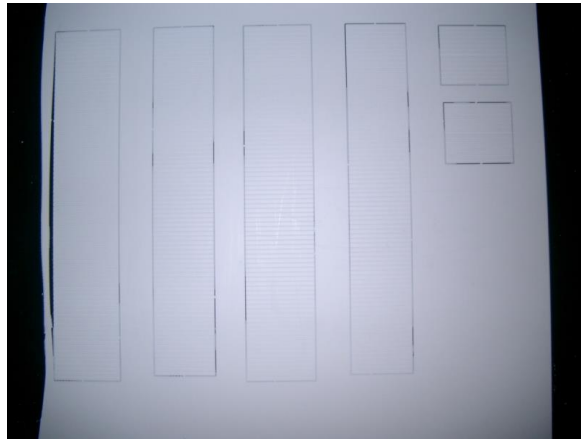
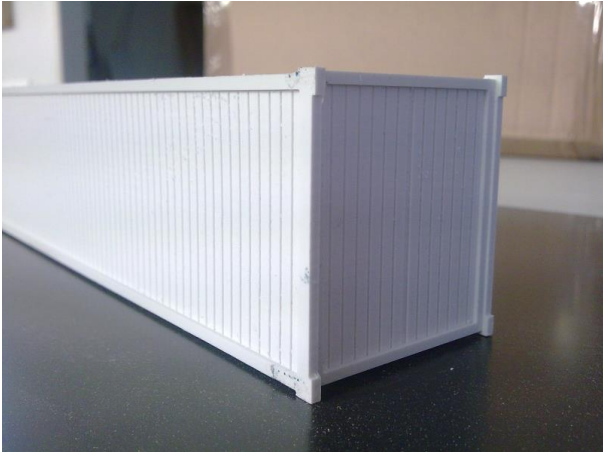
Container 20 Fuß 1:50



Lieferumfang;
Bausatz Container 1:50
Material Polystyrol CNC gefräst Teile.

Artikel Nr. 20 F 1:50 Preis: stk. 21,00 €

Container 40 Fuß 1:50



Lieferumfang;
Bausatz Container 1:50
Material Polystyrol CNC gefräst Teile.

Artikel Nr. 40 F 1:50 Preis: stk. 32,41 €

Reling 1:100 Normal



Lieferumfang;

Reling 1:100

7 Stk. auf der Platte mit den Massen.

Höhe: 10 mm

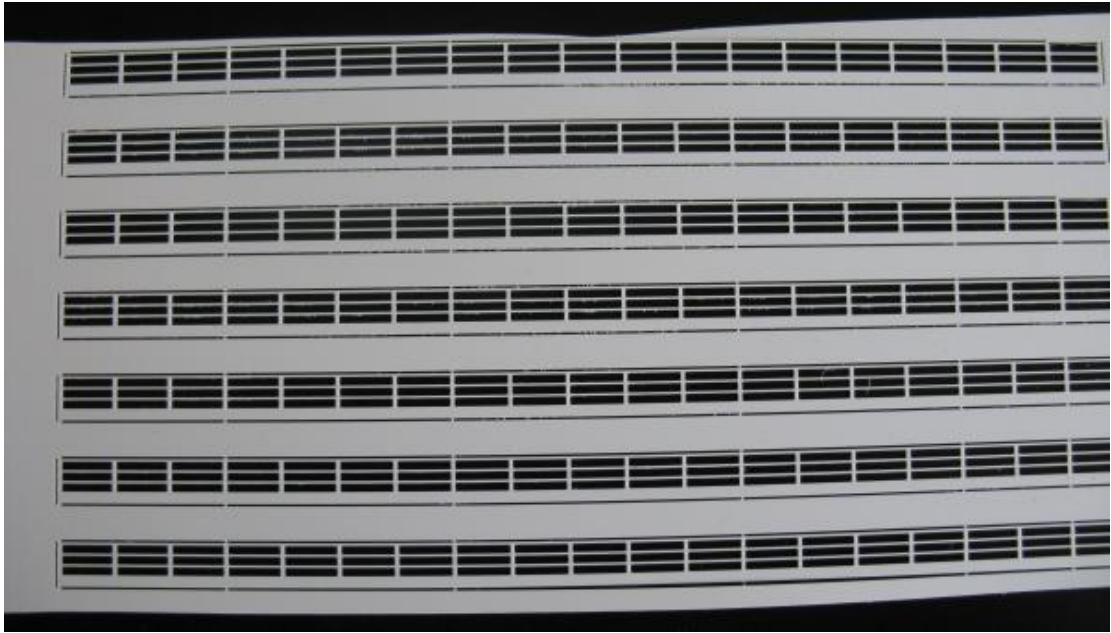
Länge: 280 mm

Materialstärke 0,5mm

Artikel Nr. Rel. 1:100 N

Preis: stk. 15,00 €

Reling 1:100 Breit



Lieferumfang;

Reling 1:100

7 Stk. auf der Platte mit den Massen.

Höhe: 11,5 mm

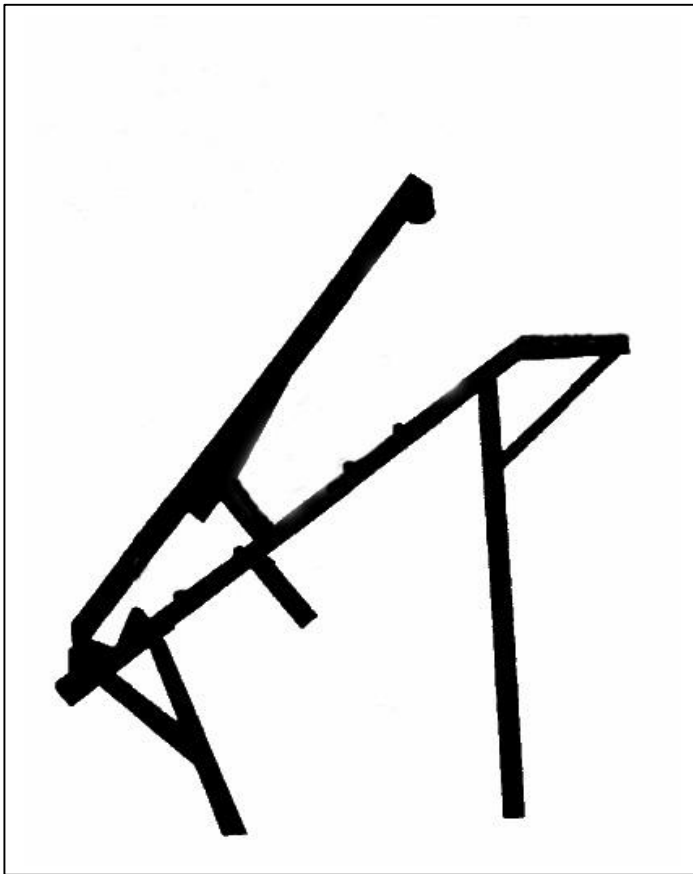
Länge: 280 mm

Materialstärke 0,5mm

Artikel Nr Rel. 1:100 Breit

Preis: Satz. 15,00€

Dauids für Freifallrettungsboote



Maßstab: 1:50
Höhe: 18 cm
Länge: 17 cm
Breite: 75,7 cm

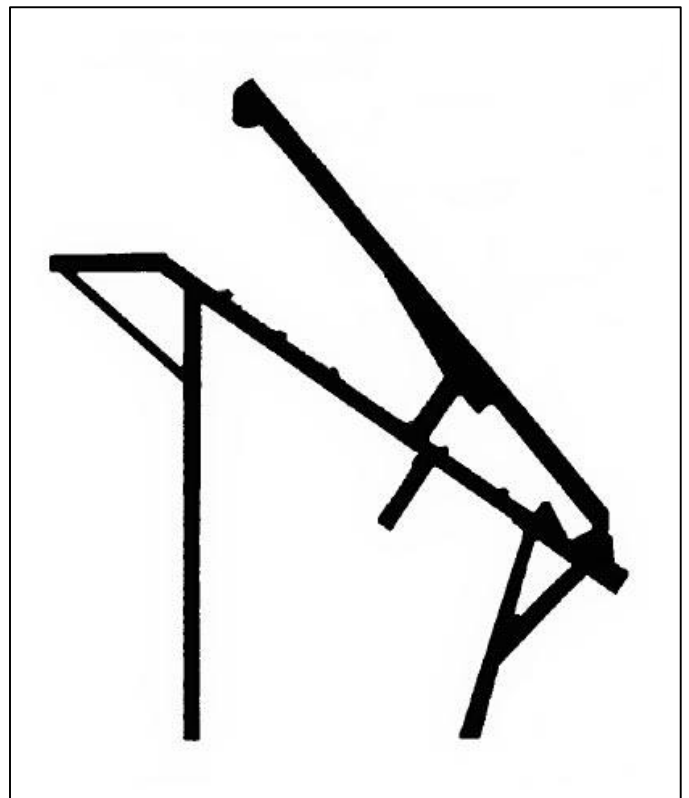
Bausatz: CNC gefräste Teile

Artikel Nr. 00113 € 25,00

Maßstab: 1:100
Höhe: 9 cm
Länge: 8 cm
Breite: 3,3 cm

Bausatz: CNC gefräste Teile

Artikel Nr.00114 € 13,00



Kleber und Spachtel



RUDERER L 530 TF Arti Nr. R L 530 2,47 €



Blitz Kleber extra dünn Arti Nr. Si-Extra Dünn 3,61€



Blitz Kleber Mittel Arti Nr. Si-mittel 3,61 €



Blitz Kleber extra dick Arti Nr. Si- extra Dick 3,61 €



UHU Acrylyit Artikel Nr. UHU Ac. 7,45 €



Schnell Spachtel Weiß Artikel Nr. Si Spachtel 4,32 €

Kaiserliche Marine	Marineschiffspläne	Euro
U – Boot U 1 1904		30,00
Peilboot 2	Lothar Wischmeyer	30,00
Kanonboot Panther	Lothar Wischmeyer	73,00
Kanonboot Iltis	Lothar Wischmeyer	73,00
Torpedoboot V 25		134,00
Torpedoboot V 116		138,00
M – Boot Typ 1916		30,00
Torpedoboot Tapfer	Lothar Wischmeyer	30,00
Kaiseryacht Hohenzollern	Lothar Wischmeyer	138,00
Linienschiffe		
Linienschiff Kaiser		138,00
Linienschiff Kaiserin		138,00
Linienschiff Friedrich der Große		138,00
Linienschiff Prinzregent Luitpold		138,00
Linienschiff König Albert	Lothar Wischmeyer	
Linienschiff Schlesien		119,00
Großer Kreuzer Scharnhorst	Lothar Wischmeyer	138,00
Großer Kreuzer Gneisenau		138,00
Panzerkreuzer Blücher	Lothar Wischmeyer	138,00
Kleiner Kreuzer Emden/Dresden 1		99,00
Reichsmarine/Kriegsmarine		
Panzerschiff Deutschland		154,00
Panzerschiff Graf Spee		154,00
Panzerschiff Admiral Scheer		154,00
U – Boot U 1 1935 Typ II B		30,00
Bundesmarine		
FF Hipper		65,00
FF Graf Spee		65,00
S – Boot Jaguar Kl. 140		48,00
SM – Boot Schütze		52,00
Minensucher Seehund		52,00
Landungsboot Krokodil		30,00
U – Boot U – 1 Typ 205		30,00
U – Boot Hai ehem. XXIII		30,00

Die aufgeführten Marineschiffspläne sind extern unter folgender Adresse zu erhalten und **nicht** im Preis inbegriffen.

Lothar Wischmeyer
Fischerstr. 17
D – 29661 Cloppenburg
Tel. 04471 – 7848

Rettungsboote normal

<u>Artikel Nr.</u>	<u>Länge und Breite</u>	<u>Maßstab</u>	<u>Preis</u>
00135	255mm x 86mm	1:12,5	€ 7,80
00136	158mm x 52mm	1:50	€ 6,05
00137	134mm x 48mm	1:50	€ 6,05
00138	119mm x 40mm	1:100	€ 4,35
00139	95mm x 32mm	1:100	€ 2,60
00140	94mm x 32mm	1:100	€ 2,60
00141	86mm x 32mm	1:100	€ 1,75
00142	77mm x 26mm	1:100	€ 1,75
00143	57mm x 22mm	1:100	€ 1,75
00144	51mm x 22mm	1:100	€ 1,75
00145	50mm x 20mm	1:200	€ 1,75
00146	39mm x 15mm	1:200	€ 0,85
00147	34mm x 14mm	1:200	€ 0,85

Freifall-Rettungsboote

<u>Artikel Nr.</u>	<u>Länge und Breite</u>	<u>Maßstab</u>	<u>Preis</u>
00148	89mm x 31mm	1:100	€ 4,35
00149	85mm x 26mm	1:100	€ 3,45
00150	60mm x 24mm	1:100	€ 1,75
00151	45mm x 14mm	1:150	€ 1,75
00152	43mm x 13mm	1:200	€ 1,75
00153	29mm x 14mm	1:200	€ 0,85

Rettungsboote geschlossen

<u>Artikel Nr.</u>	<u>Länge und Breite</u>	<u>Maßstab</u>	<u>Preis</u>
00154	195mm x 74mm	1:33	€ 7,80
00155	160mm x 44mm	1:100	€ 6,90
00156	123mm x 42mm	1:100	€ 6,90
00157	118mm x 42mm	1:100	€ 5,20
00158	117mm x 42mm	1:100	€ 5,20
00159	81mm x 36mm	1:100	€ 3,45
00160	76mm x 28mm	1:100	€ 2,60
00161	73mm x 26mm	1:100	€ 2,60
00162	68mm x 20mm	1:100	€ 1,75
00163	66mm x 28mm	1:100	€ 1,75
00164	40mm x 18mm	1:200	€ 0,85

Arbeitsboote z.B. für Bohrinselforsorger

<u>Artikel Nr.</u>	<u>Länge und Breite</u>	<u>Maßstab</u>	<u>Preis</u>
00165	290mm x 94mm	1:22,5	€ 8,65
00166	202mm x 64mm	1:25	€ 7,80
00167	190mm x 72mm	1:25	€ 6,90
00168	130mm x 48mm	1:50	€ 3,45
00169	130mm x 44mm	1:50	€ 6,05
00170	70mm x 35mm	1:100	€ 4,35
00171	130mm x 44mm	1:50	€ 3,45
00172	101mm x 40mm	1:50	€ 3,45
00173	92mm x 36mm	1:50	€ 3,45
00174	80mm x 30mm	1:100	€ 2,60
00175	65mm x 24mm	1:50	€ 3,45

Schlauchboote

<u>Artikel Nr.</u>	<u>Länge und Breite</u>	<u>Maßstab</u>	<u>Preis</u>
00176	150mm x 36mm	1:50	€ 4,35
00177	47mm x 16mm	1:100	€ 1,75

Rettungsinseln

<u>Artikel Nr.</u>	<u>Länge u. Durchmesser</u>	<u>Maßstab</u>	<u>Preis</u>
00178	45mm - Ø 30mm	1:25	€ 2,60
00179	30mm - Ø 13mm	1:22,5	€ 2,60
00180	25mm - Ø 12mm	1:50	€ 1,75

Lüfter

<u>Artikel Nr.</u>	<u>Maßstab</u>	<u>Länge u. Rohr</u>	<u>Kopflänge u.Kopf</u>	<u>Preis</u>
00181	1:33	175mm u. 21mm	48mm u. 34mm	€ 3,45
00182	1:25	93mm u. 14m	28mm u.16mm	€ 2,60
00183	1:50	42mm u. 9mm	15mm u.12mm	€ 1,75

Kaiserliche Marine

<u>Artikel Nr.</u>	<u>Typ</u>	<u>Länge und Breite</u>	<u>Maßstab</u>	<u>Preis</u>
00184	Dampfboot	160mm x 31mm	1:100	€ 6,40
00185	Dampfboot	150mm x 40mm	1:100	€ 6,05
00186	Barkasse	138mm x 36mm	1:100	€ 5,20
00187	Pinasse	110mm x 27mm	1:100	€ 4,35
00188	Kutter	101mm x 26mm	1:100	€ 3,45
00189	Gig	99mm x 19mm	1:100	€ 3,45
00190	Dampfboot	96mm x 25mm	1:100	€ 3,45
00191	Motorboot	82mm x 19mm	1:100	€ 2,60
00192	Kutter	80mm x 23mm	1:100	€ 2,60
00193	Jolle	61mm x 20mm	1:100	€ 2,60
00194	Jolle	54mm x 18mm	1:100	€ 2,60

Polystyrolplatten

<u>Artikel Nr.</u>	<u>Stärke</u>	<u>Länge und Breite</u>	<u>Preis</u>
00195	0,50mm	1000mm x 1000mm	€ 6,90
00196	0,70mm	1000mm x 1000mm	€ 8,65
00197	1,00mm	1000mm x 1000mm	€ 11,20
00198	1,50mm	1000mm x 1000mm	€ 17,30
00199	2,00mm	1000mm x 1000mm	€ 22,50
00200	3,00mm	1000mm x 1000mm	€ 33,70
00201	4,00mm	1000mm x 1000mm	€ 44,90

Versand der Polystyrolplatten erfolgt in der Größe 0,50m x 1,00m



